



**PRACOVNÁ  
A BEZPEČNOSTNÁ  
OBUV**





## **MORPHEUS 2.0 S3 SRC BEZPEČNOSTNÁ OBUV**

Materiál: zvršok z priedušného, odolného a ľahkého materiálu PRINTED-TEXTILE s koženou ochranou proti oderu v prednej časti a systémom DLS.

- ✓ Podšívka: 3D, priedušná, odolná proti oderu.
- ✓ Špička: Nekomová, z kompozitu, odolná voči nárazom do 200 J.
- ✓ Antiperforácia: 1100N odolná proti prepichnutiu v textíle. Vysoko flexibilná a ľahká.
- ✓ Podrážka: PU/PU s dvojitou hustotou, antistatická, protišmyková SRC, odolná voči olejom a uhl'ovodíkom, tlmiaca nárazy v oblasti päty.
- ✓ Kategória bezpečnosti: S3 SRC Norma: EN ISO 20345:2011.

Farba: **ČIERNA**  
Obj.č. 5357 778 ...

**Veľkosti:**

**40/ 400   41/ 410   42/ 420   43/ 430   44/ 440   45/ 450   46/ 460**  
**47/ 470**



## AUTOMOTIVE O1 NÍZKA PRACOVNÁ OBUV

Semišová koža s kombináciou nylonu a reflexu.

- ✓ Priedušná textília
- ✓ Stielka: Antistatická, anatomická
- ✓ EN ISO 20347:2012
- ✓ Kategória: O1 SRC
- ✓ Flexibilná podošva z tenkého PU odolná voči olejom, antistatická a protišmyková. (SRC)



Farba: **ČIERNÁ**  
Obj.č. 5357 268 ...

Veľkosti:  
40/ 400   41/ 410   42/ 420   43/ 430   44/ 440   45/ 450   46/ 460



## SPORT PLUS O1 NÍZKA PRACOVNÁ OBUV

Športová textília TEX PET.

- ✓ Podšívka: PROMAX Priedušná textília s vysokou priepustnosťou pre lepšie pohodlie
- ✓ Stielka: Antistatická, anatomická
- ✓ EN ISO 20347:2012
- ✓ Kategória: O1 SRC
- ✓ Flexibilná podošva z tenkého PU odolná voči olejom, antistatická a protišmyková. (SRC)



Farba: **MODRÁ**  
Obj.č. 5357 183 ...

Veľkosti:  
38/ 380   39/ 390   40/ 400   41/ 410   42/ 420   43/ 430   44/ 440  
45/ 450   46/ 460   47/ 470





**O1  
PRACOVNÁ OBUV MODRÁ 3D NÍZKA**

Anatomická nízka pracovná obuv. Povrch: Semišová koža na povrchu, jazyk a límeč z priedušnej textílie.

- ✓ Podšívka 3D Priedušná textília
- ✓ Stielka Anatomická, antistatická, odnímateľná
- ✓ Tlmiaca vložka
- ✓ Podrážka Duálna hustota PU/RPU, antistatická, protišmyková,
- ✓ odolná voči olejom, tlmí nárazy v oblasti päty

Farba: **ŠEDÁ SIVÁ**  
Obj.č. **5357 575 ...**

Veľkosti:  
40/ 400 41/ 410 42/ 420 43/ 430 44/ 440 45/ 450 46/ 460



**JOGGER S1  
BEZPEČNOSTNÁ OBUV**

Tieto ľahúcke topánky kombinujú neformálny štýl s vysokou úrovňou pohodlia. Sú obzvlášť vhodné na použitie v suchom prostredí.

- ✓ Priedušný semiš, polstrovaný jazyk
- ✓ Vnútorňa podšívka vyrobená z mikrovlákieň, tlmiace vložky
- ✓ Ochranné oceľové špičky
- ✓ Protišmyková PU/RPU podrážka SRC, štandardná šírka 10,5
- ✓ Náhradné šnúrky
- ✓ Hmotnosť jednej topánky veľkosti 42 je pribl. 520 g



Farba: **MODRÁ**  
Obj.č. **M015 038 ...**

Veľkosti:  
36/ 360 37/ 370 38/ 390 39/ 390 40/ 400 41/ 410  
42/ 420 43/ 430 44/ 440 45/ 450 46/ 460 47/ 470 48/ 480





## S1P BEZPEČNOSTNÉ SANDÁLE

Celokožené s kompozitovou špičkou a odolnosťou proti prepichnutiu.

- ✓ Priedušná a veľmi pohodlná textília
- ✓ Stielka: Antistatická, anatomická
- ✓ ENIISO 20345:2011 CE
- ✓ Kategória: S1P SRC
- ✓ Flexibilná podošva z tenkého PU s dvojitou hustotou odolná voči olejom, antistatická a protišmyková. (SRC)



Farba: **ČIERNÁ**  
Obj.č. **5357 162 4...**

Veľkosti:  
40/ 400   41/ 410   42/ 420   43/ 430   44/ 440   45/ 450   46/ 460



## SUMMER X S1P BEZPEČNOSTNÉ SANDÁLE

Priedušné semišové pracovné sandále s pohodlnou podšívkou a širokým strihom.

- ✓ Priedušná semišová koža.
- ✓ Vnútrošná podšívka z peny s pamäťovým efektom
- ✓ Kompozitná tužinka, textilná medzipodrážka proti prepichnutiu
- ✓ Protišmyková PU podošva SRC, komfortná šírka 12 bez kovov
- ✓ Cca 570 g/topánka vo veľkosti 42



Farba: **SIVÁ**  
Obj.č. **M426 034 ...**

**METALFREE**

Veľkosti:  
36/ 036   37/ 037   38/ 039   39/ 039   40/ 040   41/ 041  
42/ 042   43/ 043   44/ 044   45/ 045   46/ 046   47/ 047   48/ 048



**METALFREE**  
**2WSOLE**  
**FLEXITEC**

## JOY S1P FLEXITEC® ESD BEZPEČNOSTNÉ SANDÁLE

Sú profesionálnou kombináciou funkčnosti, pohodlia pri chôdzi a moderného dizajnu.

- ✓ Priedušný semiš, tkaninové prvky
- ✓ Vnútrošná podšívka z tkaniny
- ✓ Ochranné plastové špičky, tkaninová ochrana proti prepichnutiu
- ✓ Protišmyková PU podrážka SRC, komfortná šírka 11
- ✓ FLEXITEC® technológia, DGUV 112-191 (BGR 191), 2-vrstvová vložka, ESD
- ✓ Cca 625 g/topánka vo veľkosti 42



Farba: **ČIERNÁ**  
Obj.č. **M026 010 ...**

Veľkosti:  
36/ 036   37/ 037   38/ 039   39/ 039   40/ 040   41/ 041  
42/ 042   43/ 043   44/ 044   45/ 045   46/ 046   47/ 047



## STRETCH X S1P BEZPEČNOSTNÉ POLTOPÁNKY

Mimoriadne flexibilné a inovatívne bezpečnostné topánky s pohodlnými napínacími prvkami. Ideálne pre aktivity, pri ktorých je potrebné časté pokľaknutie.

- ✓ Priedušný semiš, tkaninové prvky.
- ✓ Vnútrošná podšívka zo sieťoviny, zaťahovacia šnúrka vyrobená z vysokokvalitného mikrovlákná.
- ✓ Ochranné špičky zo sklenených vlákien, tkanina chrániaca pred prepichnutím.
- ✓ Protišmyková podrážka SRC PU, pohodlná šírka 11 (široký strih)
- ✓ DGUV 112-191 (BGR 191), pružné vďaka elastickým prvkom z materiálu CORDURA® (mimoriadna odolnosť proti oderu), bez kovov.
- ✓ Hmotnosť jednej topánky veľkosti 42 je pribl. 560 g.



Farba: **MODRÁ**  
Obj.č. **M416 130 ...**



Veľkosti:  
**38/ 039   39/ 039   40/ 040   41/ 041   42/ 042   43/ 043   44/ 044**  
**45/ 045   46/ 046   47/ 047**



## ECOFRESH S1P BEZPEČNOSTNÉ POLTOPÁNKY

Prvá moderná bezpečnostná obuv vyrobená zo 70 % recyklovaných materiálov. Inovatívny systém vetrania a podšívka poskytujú chodidlám počas práce ideálne podmienky.

- ✓ Zvršok, šnúrky a slučka vyrobené zo 100 % recyklovaného PET materiálu
- ✓ 100 % recyklovaná aktívna uhlíková podšívka so systémom vetrania
- ✓ Plastová ochrana na špičky, textilná ochrana proti prepichnutiu
- ✓ Protišmyková PU vonkajšia podrážka SRC, pohodlná šírka 11.
- ✓ Hmotnosť jednej topánky veľkosti 42 je pribl. 480 g



Farba: **MODRÁ**  
Obj.č. **M416 172 ...**



Veľkosti:  
**35/ 035   36/ 036   37/ 037   38/ 039   39/ 039   40/ 040   41/ 041**  
**42/ 042   43/ 043   44/ 044   45/ 045   46/ 046   47/ 047   48/ 048**





## CARACAS S1P NÍZKA BEZPEČNOSTNÁ OBUV

Špičková bezpečnostná obuv S1P. Pletená a bezšvová ponožková konštrukcia zaručuje optimálne vetranie a perfektný strih.

cca. 550 g/veľkosť 42

- ✓ Pletené textílie, ochrana proti oderu v oblasti špičky.
- ✓ Textilná podšívka (ponožkové prevedenie), podšívka päty z mikrovlákná odolného proti oderu.
- ✓ Ochranná špička z laminátu, textilná medzipodrážka odolná voči prepichnutiu.
- ✓ Gumová podrážka SRC CI HRO SRC, pohodlná šírka 11.
- ✓ Nemecké zákonné úrazové poistenie (DGVU) 112-191 / rakúsky štandard (Ö-Norm) Z1259, bez kovu, ESD.
- ✓ Hmotnosť jednej topánky vo veľkosti 42 je cca 550 g.

METALFREE



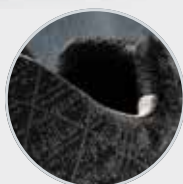
### GUMOVÁ PODRÁŽKA SRC

Klasifikácia ukazuje, že táto topánka ponúka najlepšiu možnú odolnosť proti pošmyknutiu.



### REFLEXNÉ PRVKY

Žakárový hlavný materiál s reflexnými vláknami tiež zaisťuje lepšiu viditeľnosť.



### PRIEDUŠNÁ

Textilná podšívka s vetracími otvormi pre pohodlné nosenie.

Farba: **MODRÁ**

Obj.č. M416 179 ...

35/035 36/036 37/037 38/038 39/039 40/040 41/041  
42/042 43/043 44/044 45/045 46/046 47/047 48/048



METALFREE

## CARACAS S1P NÍZKA BEZPEČNOSTNÁ OBUV

Športový, dynamický vzhľad vďaka bezšvovej konštrukcii stopy. Dva otvory na šnúrky v oblasti vstupu pre optimálny tvar a vynikajúce tlmenie.

cca. 490 g/veľkosť 42

- ✓ Tkanina, ochrana proti oderu v oblasti špičky.
- ✓ Vnútrná podšívka z tkaniny, podšívka päty z mikrovlákná odolného proti oderu.
- ✓ Chrániče prstov zo skleneného vlákna, textilná medzipodrážka odolná proti prepichnutiu.
- ✓ Gumová podrážka SRC CI HRO SRC, pohodlná šírka 11.
- ✓ Nemecké sociálne úrazové poistenie (DGVU) 112-191 / rakúsky štandard (Ö-Norm) Z1259, bez kovu, ESD.
- ✓ Hmotnosť jednej topánky vo veľkosti 42 je cca 490 g.



Farba: **MODRÁ**

Obj.č. M416 181 ...

35/035 36/036 37/037 38/038 39/039 40/040 41/041  
42/042 43/043 44/044 45/045 46/046 47/047 48/048



ČIERNÁ  
M417013 ...

## COMFORT S2 FLEXITEC ESD BEZPEČNOSTNÉ POLTOPÁNKY

Funkčná bezpečnostná obuv sa vďaka svojmu šnurovaniu do kríža optimálne prispôsobí nohe. Okrem toho poskytuje obuv aj ideálne tlmenie nárazov.

cca. 560 g/veľkosť 42

- ✓ Priedušná velúrová koža, textilné vložky
- ✓ Vnútorňá textilná podšívka, vyberateľné vložky
- ✓ Oceľová ochranná špička
- ✓ Protišmyková PU podrážka SRC, komfortná šírka 11
- ✓ FLEXITEC® technológia, DGUV 112-191 (BGR 191), podrážka v dvoch šírkach, ESD

S2



36/ 036   37/ 037   38/ 038   39/ 039   40/ 040   41/ 041   42/ 042  
43/ 043   44/ 044   45/ 045   46/ 046   47/ 047

## COMFORT S2 FLEXITEC ESD BEZPEČNOSTNÉ VYSOKÉ TOPÁNKY ESD

Inovatívne topánky s ortopedickou ochranou nohy podľa predpisov DGUV 112-191 (BGR 191). Topánky spájajú pohodlie so športovým vzhľadom.

cca. 580 g/veľkosť 42



ČIERNÁ  
M021021 ...

- ✓ Priedušná velúrová koža, textilné vložky
- ✓ Vnútorňá textilná podšívka, vyberateľné vložky
- ✓ Oceľová ochranná špička
- ✓ protišmyková PU podrážka SRC, komfortná šírka 11
- ✓ FLEXITEC® technológia, DGUV 112-191 (BGR 191), podrážka v dvoch šírkach, ESD

S2



36/ 036   37/ 037   38/ 038   39/ 039   40/ 040   41/ 041   42/ 042  
43/ 043   44/ 044   45/ 045   46/ 046   47/ 047





### **MIA HIGH S3** **VYSOKÁ BEZPEČNOSTNÁ OBUV**

Hrubá štiepaná koža s veľmi dobrou odolnosťou voči oderu.

- ✓ Podšívka: 3D Priedušná textília s vysokou priepustnosťou a komfortom
- ✓ Špička: ocelová
- ✓ Protiperforačná medzipodrážka: nerezová ocel'
- ✓ Stielka: Antistatická, anatomická
- ✓ Norma: EN ISO 20345:2011 CE
- ✓ Kategória: S3 SRC
- ✓ Podrážka: Flexibilná z tenkého PU s dvojitou hustotou odolná voči olejom, antistatická, protišmyková a tlmí nárazy v oblasti päty. (SRC)



Farba: **ČIERNÁ**  
**Obj.č. 5357 165 ...**

**Veľkosti:**

**40/ 400    41/ 410    42/ 420    43/ 430    44/ 440    45/ 450    46/ 460**  
**47/ 470    48/ 480**



### **MIA LOW S3** **NÍZKA BEZPEČNOSTNÁ OBUV**

Hrubá štiepaná koža s veľmi dobrou odolnosťou voči oderu.

- ✓ Podšívka: 3D Priedušná textília s vysokou priepustnosťou a komfortom
- ✓ Špička: ocelová
- ✓ Protiperforačná medzipodrážka: nerezová ocel'
- ✓ Stielka: Antistatická, anatomická
- ✓ Norma: EN ISO 20345:2011 CE
- ✓ Kategória: S3 SRC
- ✓ Podrážka: Flexibilná z tenkého PU s dvojitou hustotou odolná voči olejom, antistatická aprotišmyková a tlmí nárazy v oblasti päty. (SRC)



Farba: **ČIERNÁ**  
**Obj.č. 5357 158 ...**

**Veľkosti:**

**40/ 400    41/ 410    42/ 420    43/ 430    44/ 440    45/ 450    46/ 460**



### **AZZURRO HIGH S3** **VYSOKÁ BEZPEČNOSTNÁ OBUV**

Nepremokavá textília Hypertex PUTEK, odolná proti roztrhnutiu a oderu.

- ✓ PROMAX materiál s vysokou priedušnosťou pre zvýšený komfort
- ✓ Špička topánky a medzipodrážka kompozitová
- ✓ Stielka anatomická, antistatická
- ✓ Norma: EN ISO 20345:2011 CE
- ✓ Kategória S3 SRC
- ✓ Podrážka: RUNNING SOLE - Ultralhký a ultraflexibilný PU s dvojitou hustotou –podrážka je odolná voči olejom, antistatická, protišmyková a tlmí nárazy v oblasti päty. (SRC)



Farba: **ČIERNA**

Obj.č. 5357 645 ...

Veľkosti:

40/ 400   41/ 410   42/ 420   43/ 430   44/ 440   45/ 450   46/ 460  
47/ 470   48/ 480



### **AZZURRO LOW S3** **NÍZKA BEZPEČNOSTNÁ OBUV**

Nepremokavá textília Hypertex PUTEK, odolná proti roztrhnutiu a oderu.

- ✓ PROMAX materiál s vysokou priedušnosťou pre zvýšený komfort
- ✓ Špička topánky a medzipodrážka kompozitová
- ✓ Stielka anatomická, antistatická
- ✓ Norma: EN ISO 20345:2011 CE
- ✓ Kategória S3 SRC
- ✓ Podrážka: RUNNING SOLE - Ultralhký a ultraflexibilný PU s dvojitou hustotou –podrážka je odolná voči olejom, antistatická, protišmyková a tlmí nárazy v oblasti päty. (SRC)



Farba: **ČIERNA**

Obj.č. 5357 179 ...

Veľkosti:

35/ 350   36/ 360   37/ 370   38/ 380   39/ 390   40/ 400   41/ 410  
42/ 420   43/ 430   44/ 440   45/ 450   46/ 460   47/ 470   48/ 480



## CARACAS S3 ESD NÍZKA BEZPEČNOSTNÁ OBUV

Nízka bezpečnostná obuv certifikovaná DGUV, neformálna S3 v nubukovej koži s vynikajúcou tlmiacou vrstvou.

cca. 510 g/veľkosť 42

- ✓ Vodoodpudivá textúrovaná nubuková koža
- ✓ Textilná vnútorná podošva, podošva päty z mikrovlákná odolného proti oderu.
- ✓ Ochranná špička z laminátu, textilná medzipodrážka odolná voči prepichnutiu z tkaniny.
- ✓ Gumová podrážka SRC CI HRO, komfortná šírka 11.
- ✓ DGUV 112-191/rakuský štandard Z1259, bez kovu, ESD.
- ✓ Hmotnosť jednej topánky vo veľkosti 42 každá cca 510 g.

METALFREE



Farba: **ČIERNA**

Obj.č. **M418 091 ...**

35/035	36/036	37/037	38/038	39/039	40/040	41/041
42/042	43/043	44/044	45/045	46/046	47/047	48/048



## CARACAS S3 ESD VYSOKÁ BEZPEČNOSTNÁ OBUV

DGUV certifikované, neformálna bezpečnostná vysoká obuv S3. Lem z mäkkej tkaniny poskytuje oporu a ponúka veľmi vysokú úroveň pohodlia.

cca. 540 g/veľkosť 42

- ✓ Vodoodpudivá textúrovaná nubuková koža, tkanina v oblasti lemu.
- ✓ Textilná vnútorná podošva, podošva päty z mikrovlákná odolného proti oderu.
- ✓ Ochranná špička z laminátu, textilná medzipodrážka odolná voči prepichnutiu z tkaniny.
- ✓ Gumová podrážka SRC CI HRO, komfortná šírka 11.
- ✓ DGUV 112-191/rakuský štandard Z1259, bez kovu, ESD.
- ✓ Hmotnosť jednej topánky vo veľkosti 42 je cca 540 g.

METALFREE



Farba: **ČIERNA**

Obj.č. **M422 212 ...**

35/035	36/036	37/037	38/038	39/039	40/040	41/041
42/042	43/043	44/044	45/045	46/046	47/047	48/048



## LAGUNA S3 BEZPEČNOSTNÁ OBUV

Táto moderná bezpečnostná obuv je vyrobená z mäkkej usne. Podrážky tejto pohodlnej obuvi nepoškriabu podlahu.

- ✓ Priedušná plná koža
- ✓ Textilná vnútorná podšívka, vyťahovací pásik z mikrovlákna vysokej kvality
- ✓ Oceľové ochranné špičky, oceľová ochrana proti perforácii
- ✓ Protišmyková PU podrážka SRC, pohodlná šírka 11 (široký strih)
- ✓ DGUV 112-191 (BGR 191)
- ✓ Hmotnosť jednej topánky veľkosti 42 je pribl. 650 g



Farba: **ČIERNÁ**

Obj.č. **M018 031 ...**

**36/ 036   37/ 037   38/ 038   39/ 039   40/ 040   41/ 041   42/ 042**  
**43/ 043   44/ 044   45/ 045   46/ 046   47/ 047   48/ 048**





### ICE BEAR S3 SRC BEZPEČNOSTNÁ OBUV

Materiál: Plnozrnná koža – vysoko odolná voči oderu a vode.

- ✓ Vnútrotná podšívka: Priedušná syntetická kožušina, ktorá výborne udržiava teplo.
- ✓ Ochranná špička: Ľahká nekovová z kompozitového materiálu.
- ✓ Antiperforácia: Odolná proti prepichnutiu je vysoko flexibilná a ľahká.
- ✓ Podrážka: PU/PU s dvojitou hustotou, antistatická, protišmyková SRC, odolná voči olejom a uhl'ovodíkom, tlmiaca nárazy v oblasti päty.
- ✓ Kategória bezpečnosti: S3 SRC.

Farba: **HNEDÁ**

Obj.č. 5357 777 ...

Veľkosti:

40/ 040   41/ 041   42/ 042   43/ 043   44/044   45/ 045   46/ 046  
47/ 047   48/ 048



### S3 WINTER-SOLDIER

Zimná bezpečnostná pracovná obuv.

- ✓ Povrch koža
- ✓ Podšívka syntetická kožušina
- ✓ Špička kompozitná
- ✓ Protiperforačná medzipodrážka kevlarová
- ✓ Stielka anatomická, antistatická, odnímateľná
- ✓ Podrážka: duálna hustota PU/PU, antistatická, protišmyková SRC, odolná voči olejom, tlmí nárazy v oblasti päty

Farba: **SIVÁ**

Obj.č. 5357 111 ...

Veľkosti:

39/ 390   40/ 400   41/ 410   42/ 420   43/ 430   44/ 440   45/ 450  
46/ 460   47/ 470   48/ 480



### DUNLOP S5 BEZPEČNOSTNÉ GUMENÉ ČIŽMY

Praktické a funkčné gumené bezpečnostné čižmy s vynikajúcou odolnosťou proti rozličným chemikáliám.

- ✓ Robustné gumové čižmy z PVC
- ✓ Ochranné ocelové špičky, ocelová ochrana proti prepichnutiu
- ✓ Protišmyková PVC podrážka SRA
- ✓ Odolné proti špeciálnym olejom/mazivám, dezinfekčným prostriedkom, chemikáliám, komfortná šírka 11
- ✓ Výška zvršku 35 cm
- ✓ Hmotnosť jednej topánky veľkosti 42 je pribl. 1190 g



Farba: **ŽLTÁ**

Obj.č. M423 008 ...

Veľkosti:

38/ 38   39/ 39   40/ 40   41/ 41   42/ 42   43/ 43   44/ 44  
45/ 45   46/ 46   47/ 47   48/ 48



### **RUN & WALK** **VOĽNOČASOVÁ OBUV**

Vychádzková obuv RUN & WALK spája vynikajúci dizajn s kvalitným spracovaním. Je vhodná na bežné nosenie, vychádzky, turistiku alebo šport.

- ✓ Materiál: semišová koža
- ✓ Podšívka priedušná, anatomická a ultra ľahká s vysokou paropriepustnosťou pre maximálny komfort pri pohybe.
- ✓ Flexibilná PU dvojité podrážka, odolná proti oleju, antistatická a protišmyková.

Farba: **HNEDÁ**

**Obj.č. 5357 576 ...**

Veľkosti:

**38/380**   **39/390**   **40/400**   **41/410**   **42/420**   **43/430**   **46/460**  
**47/470**



\* veľkosi dostupné iba predajniach

**VÝPREDAJ**



**MIA HIGH S1P  
VYSOKÁ BEZPEČNOSTNÁ OBUV**

Hrubá štiepaná koža s veľmi dobrou odolnosťou voči oderu.

- ✓ Podšívka: 3D Priedušná textília s vysokou priepustnosťou a komfortom
- ✓ Špička: ocelová
- ✓ Protiperforačná medzipodrážka: nerezová ocel'
- ✓ Stielka: Antistatická
- ✓ Norma: EN ISO 20345:2011 CE
- ✓ Kategória: S1P SRC
- ✓ Podrážka: Flexibilná z tenkého PU s dvojitou hustotou odolná voči olejom, antistatická a protišmyková. (SRC)



Farba: **ČIERNA**

Obj.č. 5357 746 ...

Veľkosti:  
40/ 400

**VÝPREDAJ**



**MIA LOW S1P  
NÍZKA BEZPEČNOSTNÁ OBUV**

Hrubá štiepaná koža s veľmi dobrou odolnosťou voči oderu.

- ✓ Podšívka: 3D Priedušná textília s vysokou priepustnosťou a komfortom
- ✓ Špička: ocelová
- ✓ Protiperforačná medzipodrážka: nerezová ocel'
- ✓ Stielka: Antistatická, anatomická
- ✓ Norma: EN ISO 20345:2011 CE
- ✓ Kategória: S1P SRC
- ✓ Podrážka: Flexibilná z tenkého PU s dvojitou hustotou odolná voči olejom, antistatická a protišmyková. (SRC)



Farba: **ČIERNA**

Obj.č. 5357 745 ...

Veľkosti:  
40/ 400 42/ 420

**VÝPREDAJ**



**S1P CHALLENGE  
BEZPEČNOSTNÉ SANDÁLE**

Bez obsahu kovu, dokonale kombinujú funkčnosť, pohodlie a dizajn.

- ✓ Povrch priedušný semiš
- ✓ Podšívka 3D priedušná textília
- ✓ Špička kompozitná
- ✓ Protiperforačná medzipodrážka Kevlar
- ✓ Stielka odnímateľná
- ✓ Podrážka protišmyková, antistatická SRC, odolná voči olejom, tlmi nárazy v oblasti päty

Farba: **ČIERNO-ZELENÁ**

Obj.č. 5357 212 ...

Veľkosti:  
42/ 420

**VÝPREDAJ**



### **TIGER O1** **VYSOKÁ PRACOVNÁ OBUV**

Technický textil Printtex; časť päty zo semišovej kože.

- ✓ Zadná časť topánky s logom pazúrov a jazyk s logom tigra v neónovej farbe.
- ✓ Podšívka 3D priedušný textil.
- ✓ Stielka PU+tex s pamäťovou penou: anatomická, antistatická, v päte absorbujúca nárazy.
- ✓ Podrážka: Antistatická (A), protišmyková SRC, odolná voči olejom a uhl'ovodíkom (FO), tlmenie nárazov v oblasti päty (E).



Farba: **ČIERN A, NEONOVA**

Obj.č. **5357 578 ...**

Veľkosti:

39/ 390   40/ 400   42/ 420\*   43/ 430   44/ 440   45/ 450\*  
46/ 460   47/ 470

**VÝPREDAJ**



### **TIGER O1** **NÍZKA PRACOVNÁ OBUV**

Technický textil Printtex; časť päty zo semišovej kože.

- ✓ Zadná časť topánky s logom pazúrov a jazyk s logom tigra v neónovej farbe.
- ✓ Podšívka 3D priedušný textil.
- ✓ Stielka PU+tex s pamäťovou penou: anatomická, antistatická, v päte absorbujúca nárazy.
- ✓ Podrážka: Antistatická (A), protišmyková SRC, odolná voči olejom a uhl'ovodíkom (FO), tlmenie nárazov v oblasti päty (E).



Farba: **ČIERN A, NEONOVA**

Obj.č. **5357 579 ...**

Veľkosti:

39/ 390   40/ 400   43/ 430\*   44/ 440\*   46/ 460   47/ 470



\* veľkosi dostupné iba predajniach



**VÝPREDAJ**



### **TIGER S3** **VYSOKÁ BEZPEČNOSTNÁ OBUV**

Technický textil Printtex; časť päty zo semišovej kože.

- ✓ Zadná časť topánky s logom pazúrov a jazyk s logom tigra v neónovej farbe.
- ✓ Podšívka 3D priedušný textil.
- ✓ Stielka PU+tex s pamäťovou penou: anatomická, antistatická, v päte absorbujúca nárazy.
- ✓ Podrážka: Antistatická (A), protišmyková SRC, odolná voči olejom a uhl'ovodíkom (FO), tlmenie nárazov v oblasti päty (E).

Farba: **ČIERN A, NEONOVA**



Obj.č. 5357 581 ...

Veľkosti:

39/ 390   40/ 400   41/ 410\*   42/ 420\*   43/ 430\*   44/ 440  
47/ 470\*

**VÝPREDAJ**



### **TIGER S3** **NÍZKA BEZPEČNOSTNÁ OBUV**

Technický textil Printtex; časť päty zo semišovej kože.

- ✓ Zadná časť topánky s logom pazúrov a jazyk s logom tigra v neónovej farbe.
- ✓ Podšívka 3D priedušný textil.
- ✓ Stielka PU+tex s pamäťovou penou: anatomická, antistatická, v päte absorbujúca nárazy.
- ✓ Podrážka: Antistatická (A), protišmyková SRC, odolná voči olejom a uhl'ovodíkom (FO), tlmenie nárazov v oblasti päty (E).

Farba: **ČIERN A, NEONOVA**



Obj.č. 5357 580 ...

Veľkosti:

39/ 390   40/ 400   46/ 460\*   47/ 470\*



\* veľkosi dostupné iba predajniach

# NÁVOD NA POUŽITIE, ÚDRŽBU A SKLADOVANIE BEZPEČNOSTNEJ PRACOVNEJ OBUVI

## UPOZORNENIE: PRED NASADENÍM OCHRANNEJ OBUVI SI PROSÍM DÔKLADNE PREČÍTAJTE UPOZORNENIA, KTORÉ SÚ UVEDENÉ V TÝCHTO POKYNOCH

V prípade profesionálneho použitia tejto obuvi je nevyhnutné, aby ste sa zoznámili s osobnými ochrannými prostriedkami. Táto obuv je vyrobená v súlade so smernicou EÚ 2016/425 (a ďalšími dokumentmi, ktoré z nej vychádzajú), ktorá predstavuje povinnosť pre uvedenie na trh ES.

Naša ochranná obuv patrí do skupiny osobných ochranných prostriedkov kategórie II, na ktorú sa vzťahuje certifikácia ES.

## Naša obuv je vyrobená v súlade so základnými požiadavkami týchto noriem:

**EN ISO 20345** – Špecifikácia bezpečnostnej obuvi pre profesionálne použitie – v ktorej je bezpečnostná obuv pre profesionálne použitie definovaná ako obuv, ktorá má také vlastnosti, ktoré chránia užívateľa pred zranením vzniknutým v dôsledku nehôd na pracovnom mieste, kde hrozí riziko zranenia spôsobeného pádom ťažkých predmetov na nohu. K tomu je obuv predurčená, pretože má zabudovanú ochranu prstov proti nárazom a tlaku.

**EN ISO 20347** – Špecifikácia pracovnej obuvi pre profesionálne použitie – v ktorej je pracovná obuv pre profesionálne použitie definovaná ako obuv, ktorá má také vlastnosti, ktoré chránia užívateľa pred zranením vzniknutým v dôsledku nehôd na pracovnom mieste, pre ktoré je obuv tiež vyrobená.

Okrem povinných základných požiadaviek stanovených normami, sa na bezpečnostnú a pracovnú obuv kladie i rad ďalších podmienok, ktoré môžu mať veľký význam. Dodatočné požiadavky na individuálne použitie obuvi sú uvedené v nasledujúcom zozname. Uvedené kategórie predstavujú najmä kombinácie základných a doplnkových požiadaviek.

**UPOZORNENIE:** Naša obuv nie je určená na ochranu v prípadoch, ktoré nie sú uvedené v týchto pokynoch, a najmä nie je vhodná pre ochranu, ktorá odpovedá osobným ochranným prostriedkom kategórie III definovaných na základe Smernice o osobných ochranných prostriedkoch (Úradný vestník RS, číslo 100/11).

Sym-bol	Požiadavka/Vlastnosť	EN 20345 – Bezpečnostná obuv							EN 20347 – Pracovná obuv					
		SB	S1	S1P	S2	S3	S4	S5	OB	O1	O2	O3	O4	O5
		Vyrobené z kože alebo iných materiálov okrem gumených a polymerových						Gumové a polymerové materiály	Vyrobené z kože alebo iných materiálov okrem gumených a polymerových				Gumové a polymerové materiály	
	Odolnosť špičky topánky (oceľová alebo kompozitná výstuž)	200J	200J	200J	200J	200J	200J	200J						
		☐	☐	☐	☐	☐	☐	☐	x	x	x	x	x	x
*SR	Odolnosť proti pošmyknutiu	☐	☐	☐	☐	☐	☐	☐	☐	☐	☐	☐	☐	x
A	Antistatická obuv	☐	☐	☐	☐	☐	☐	☐	x	☐	☐	☐	☐	☐
E	Absorpcia energie v oblasti päty	x	☐	☐	☐	☐	☐	☐	x	☐	☐	☐	☐	☐
WRU	Odolnosť proti prieniku a absorpcii vody (povrchový materiál)	x	x	x	☐	☐	x	x	x	x	☐	☐	x	x
P	Odolnosť proti prepichnutiu - do 1100 N	x	x	☐	x	☐	x	☐	x	x	x	☐	x	☐

## Doplnkové podmienky

FO	Odolnosť obuvi proti palivovému oleju
C	Elektrický odpor menší ako 100 kΩ
CI	Odolnosť podrážok obuvi proti chladu
HI	Odolnosť podrážok obuvi proti teplu
WR	Odolnosť obuvi proti prieniku vody
M	Odolnosť ochranného nártu proti nárazu
AN	Ochrana členku
I	Elektricky izolačná obuv
CR	Odolnosť proti prerezaniu
HRO	Odolnosť proti kontaktnému teplu do 300°C po dobu 1 minúty

*SR	
SRA	Odolnosť proti pošmyknutiu na keramickej dlažbe a saponáte
SRB	Odolnosť proti pošmyknutiu na oceľových doskách a glyceríne
SRC	SRA*SRB

SB – základné požiadavky – ochranná výstuž 200J

S1 – SB Antistatická obuv (A), Absorpcia energie v oblasti päty (E), Odolnosť obuvi proti palivovému oleju (FO)

S2 – S1 + Odolnosť proti prieniku a absorpcii vody (WRU)

S3 – S2 + Odolnosť proti prepichnutiu do 1100 N (P)

**MATERIÁLY A VÝROBA:** Všetky materiály, ktoré sú použité, či už prírodné alebo syntetické, a našli technické uplatnenie pri výrobe obuvi, sú vybrané tak, aby spĺňali prísne podmienky, ako sú napríklad európske normy v oblasti bezpečnosti, ergonómie, komfortu, trvanlivosti a neškodnosti.

**IDENTIFIKÁCIA A VÝBER VHODNÉHO MODELU:** Pracovníci preberajú osobnú zodpovednosť, v súlade s platnými predpismi o ochrane pri práci, na základe stupňa rizika, ktorému sú vystavení na svojom pracovnom mieste a v jeho okolí. Pred použitím je potrebné posúdiť príslušné vlastnosti zvoleného modelu, aby tento model splnil nároky, ktoré sú naň kladené.

**DRUH OCHRANY A STUPEŇ RIZIKA:** Naša obuv je navrhnutá a vyrobená tak, aby poskytovala dostatočnú ochranu v súlade so stupňom rizika, ktorý sa objavuje behom pracovnej činnosti. Všetka obuv je v súlade s normami EN ISO 20345 a EN ISO 20347 a okrem toho má protišmykovú úpravu, ktorej vlastnosti sú testované za pomoci metódy UNI 8615/1 a DIN 4843. Maximálna adhézia podrážky je všeobecne dosiahnutá po niekoľkých „použitíach“ (podobne ako pri automobilových pneumatikách), behom ktorých je odstránené prebytočné množstvo silikónu, ako aj možné povrchové chyby mechanickej či chemickej povahy.

**ODPORÚČANÉ POUŽITIE:** Vo všeobecných priemyslových podmienkach, kovovýrobe, stavebníctve, poľnohospodárstve, skladoch, komunálnych službách.

**PREVENTÍVNE A POUŽITIE:** Bezpečnostná a pracovná obuv spĺňa požadované podmienky výhradne pri správnom nosení a správnej údržbe. Pred použitím je potrebné vykonať vizuálnu kontrolu stavu obuvi, a vykonať praktickú skúšku obuvi. Na tejto obuvi musia byť jasné nasledujúce informácie:

Označenie obuvi:

- Označenie výrobcu a zeme pôvodu
- Model/Druh
- Označenie CE
- Označenie príslušnej normy (EN ISO 20345 / EN ISO 20347)
- Označenie úrovne ochrany (S1/S2/S3/01/02/03/...)
- Veľkosť (napr. 42)
- Dátum výroby (mesiac a rok)

### **POUŽITIE A ÚDRŽBA:**

Pre správne použitie je nevyhnutné:

- vybrať príslušný model v súlade s konkrétnymi požiadavkami na pracovnú činnosť, ako aj relatívnymi podmienkami okolitého prostredia a atmosférických podmienok;
- vybrať príslušnú veľkosť, na základe praktickej skúšky obuvi;
- ak sa nepoužíva, mala by obuv byť na suchom, čistom a dobre vetranom mieste;
- pred každým použitím skontrolovať, či je obuv v dobrom stave;
- obuv riadne udržiavať pomocou kefy, papiera, handry na čistenie atď. Počet týchto úkonov závisí od pracovných podmienok;
- pravidelne vykonávať údržbu hornej časti obuvi, pomocou krému na obuv, vosku alebo silikónu;

- nepoužívať agresívne prostriedky ako sú benzín, kyseliny, riedidlá, ktoré môžu poškodiť kvalitu ochrannej obuvi a skrátiť jej životnosť;
- nesušiť túto obuv umiestnením na ohrevné telesá (krby, radiátory atď.) alebo v ich bezprostrednej blízkosti.

**SKLADOVANIE:** Aby sa zabránilo škodám na obuvi, musí byť obuv uchovávaná v pôvodnom obale, na suchom a nie príliš teplom mieste. Nová obuv, ktorá je vyfajčená z nepoškodeného obalu, je považovaná za vhodnú pre riadne používanie a skladovanie, a ako taký môže dlhodobo slúžiť, preto nie je potrebné zvlášť vyznačovať dátum konca doby použitia. Doba použiteľnosti: sa líši podľa spôsobu skladovania, používania a udržiavania obuvi

**ANTISTATICKÁ OBUV:** Antistatická obuv je používaná v podmienkach, kedy je nevyhnutné, aby sa zabránilo vzniku elektrostatického náboja, to znamená, aby sa znížila možnosť jej výskytu na minimum, a tým bola odstránená možnosť vzniku požiaru, napríklad v prítomnosti horľavých materiálov alebo par - alebo v prípade existencie rizika výskytu elektrického prúdu z elektrických prístrojov alebo iných zariadení, ktoré sú pod napätím, pokiaľ nie je toto nebezpečenstvo úplne vylúčené. Aj napriek použitiu antistatickej obuvi nie je úplná záruka ochrany pred úrazom elektrickým prúdom, pretože táto obuv vlastne predstavuje elektrický odpor medzi nohou a podrážkami topánok. Pokiaľ príčina možného výskytu elektrického prúdu nie je úplne odstránená, je potrebné zaviesť dodatočné ochranné opatrenia. Tieto opatrenia sú uvedené nižšie ako doplnková kontrola, a mala by byť pravidelne vykonávaná ako preventívne opatrenie proti možným nehodám na pracovisku. Skúsenosti ukazujú, že za účelom splnenia antistatických podmienok, by mal mať tento produkt za normálnych okolností elektrický odpor menší ako 1000 M $\Omega$  kedykoľvek v priebehu svojej životnosti. Hodnota 100 k $\Omega$  by mala predstavovať spodnú hranicu odporu pri novej obuvi, a mala by poskytovať dostatočnú ochranu pred elektrickým prúdom a prípadným požiarom, počas porúch prístrojov, ktoré pracujú s napätím do 250 V. Napriek tomu je potrebné, aby bol užívateľ obuvi upozornený na to, že v jednotlivých prípadoch môže obuv predstavovať nedostatočnú ochranu, takže je nutné použiť dodatočné ochranné opatrenia, ktoré by boli účinné behom celej pracovnej doby. Táto obuv nebude spĺňať svoju funkciu, pokiaľ je obnosená a pokiaľ sa používa na vlhkých miestach. Preto je nevyhnutné skontrolovať, či tento výrobok spĺňa podmienky, ako z hľadiska ochrany pred elektrostatickým nábojom, tak tiež ostatné hľadiská ochrany, behom celej pracovnej doby. Pokiaľ sa používa po dlhšom časovom období, obuv triedy I môže absorbovať vlhkosť, takže v prípade použitia vo vlhkom prostredí sa môže stať elektricky vodivá. Behom používania antistatickej obuvi musia mať podrážky taký elektrický odpor, ktorý nesmie narušiť ich ochrannú funkciu. Obuv sa musí používať so zabudovanou stielkovou vložkou. Behom používania tejto obuvi tiež nie je povolené, aby sa medzi chodidlo a stielkovú vložku umiestňoval akýkoľvek izolačný materiál. V prípade umiestnenia ďalšej vložky medzi chodidlo nohy a stielkovú vložku je nevyhnutné skontrolovať elektrické vlastnosti takto vytvoreného celku. Stielková vložka môže byť nahradená len porovnateľnou vložkou, ktorú poskytuje výrobca originálnej obuvi.



## PRACOVNÁ A BEZPEČNOSTNÁ OBUV

Würth spol. s r.o.  
Pribylinská 2  
832 55 Bratislava 3  
[www.wurth.sk](http://www.wurth.sk)

Bezplatná zákaznícka linka:  
© **0800 121 854**

© Würth spol. s r.o., Bratislava. Všetky práva vyhradené.  
1/2023 · akcia002

Vyobrazenie produktov má ilustračný charakter a môže sa odlišovať od dodaného tovaru. Vyhradujeme si právo produktoých zmien a tieto zmeny sme oprávnení previesť kedykoľvek aj bez predošlého informovania. Nenesieme zodpovednosť za škody spôsobené tlačovými chybami. Katalóg má reklamný a informačný charakter a neslúži ako záväzná ponuka. Všetky ceny sú uvedené bez DPH.

**#READY  
FOR WORK**