



NÁBYTKOVÉ KOVANIE

Würth **Craft** línia





CRAFT LÍNIA – jednoduchosť a kvalita.

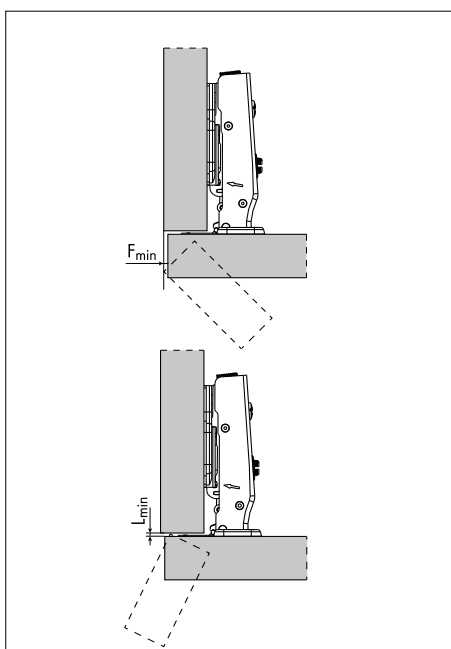
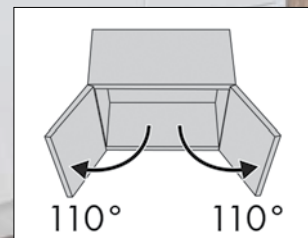
Nová séria **Craft** od spoločnosti Würth predstavuje kvalitné a jednoduché produkty v sektore nábytkového kovania.

OBSAH

Nábytkové závesy	4 – 9
Montážne podložky	10 – 11
Guličkové výsuvy	14 – 15

SKRYTÝ ZÁVES 110°

- Uhol otvorenia 110°
- **S alebo bez tlmenia a automatického zatvárania**
- Pre dvere s hrúbkou 16 -26 mm
- Otváracie a zatváracie pohyby: 80 000 cyklov
- Materiál: poniklovaná oceľ



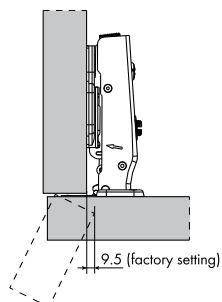
Priestor (F) potrebný na otvorenie dverí

	TS=	16	17	18	19	20	21	22	23	24	25	26
KA=3	F=	0,7	0,9	1,2	1,5	1,8	2,2	2,6	3,2	3,8	4,5	5,3
KA=4	F=	0,7	0,9	1,1	1,4	1,8	2,1	2,5	3,0	3,5	4,4	4,9
KA=5	F=	0,6	0,9	1,1	1,4	1,7	2,0	2,4	2,9	3,4	3,9	4,6
KA=6	F=	0,6	0,8	1,1	1,3	1,6	2,0	2,4	2,9	3,2	3,8	4,4

Priestor (L) potrebný na otvorenie dverí

	TS=	16	17	18	19	20	21	22	23	24	25	26
KA=3	L=	0,0	0,0	0,0	0,0	0,0	0,0	0,0	0,0	0,0	0,0	0,1
KA=4	L=	0,0	0,0	0,0	0,0	0,0	0,0	0,2	0,4	0,7	0,9	1,1
KA=5	L=	0,0	0,2	0,4	0,6	0,8	1,0	1,2	1,4	1,6	1,8	2,0
KA=6	L=	0,9	1,2	1,4	1,6	1,8	2,0	2,2	2,4	2,6	2,8	3,0

Prečnievanie dvierok

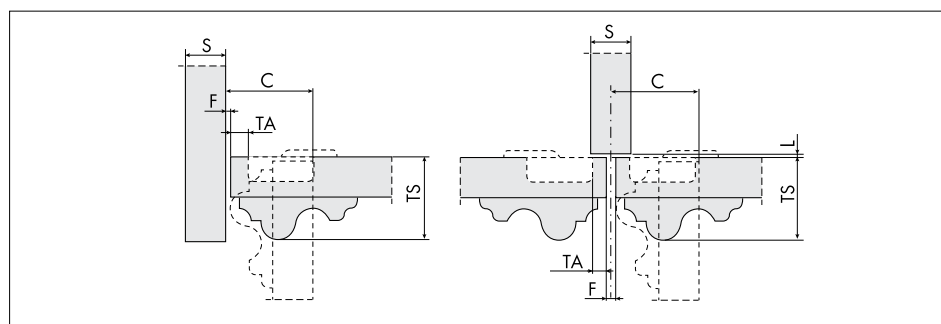


Vyčnievanie dvierok zo strany skrine pri max. otvorení. Údaje vychádzajú z priameho závesu ramena, montážnej dosky H=0 a vzdialenosti vŕtania TA=3 mm.

Hodnota "C"

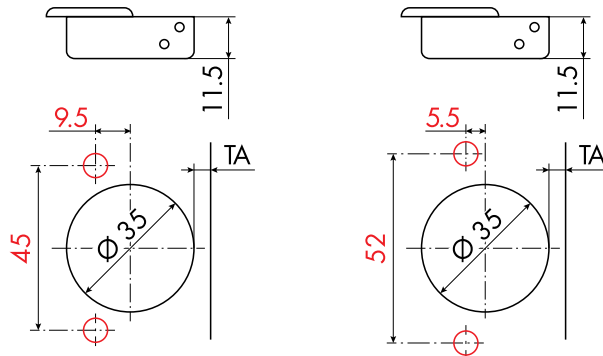
$$C=20+TA+F$$

Pomocou tohto vzorca môžete získať max. hrúbku lisovaných dvierok, ktoré sa dajú otvoriť bez toho, aby sa dotkli príľahlých strán korpusu, dverí alebo stien, pričom treba mať na pamäti vyššie uvedené hodnoty L-TA-TS.

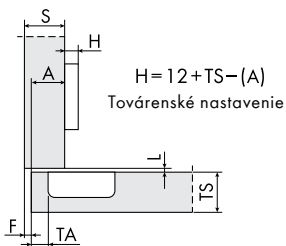
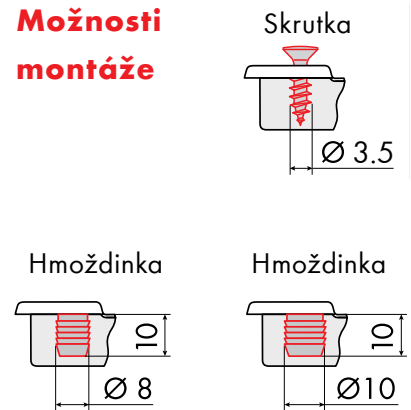


Vŕtanie

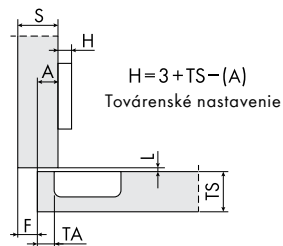
Pomocou týchto vzorcov jednoducho vyberiete typ ramena závesu, vzdialenosť vŕtania (TA) a výšku montážnej dosky (H) pre každú aplikáciu.



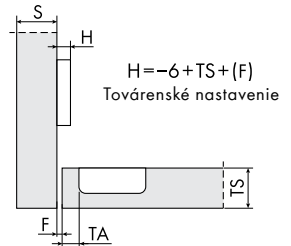
Možnosti montáže



Overlay, C=0



Half overlay, C=9

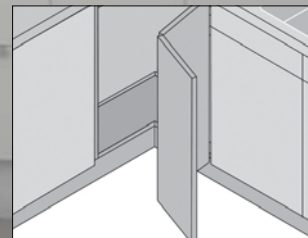


Inset, C=18

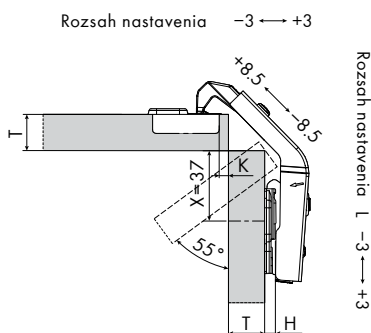
Uloženie dvierok	Montáž	Vŕtanie	Obj.č. / s tlmením	Obj.č. / bez tlmenia	Mj.
Naložené	For screwing \varnothing 3,5 mm	45/ 9,5 mm	0683 931 101	0683 931 121	50/100
		52/ 5,5 mm	0683 100 451	0683 931 131	50/100
	Doweled \varnothing 8 mm, 10 mm depth	45/ 9,5 mm	0683 931 105	0683 931 125	50/100
		52/ 5,5 mm	0683 100 455	0683 931 135	50/100
Polo-naložené	For screwing \varnothing 3,5 mm	45/ 9,5 mm	0683 931 102	0683 931 122	50/100
		52/ 5,5 mm	0683 100 452	0683 931 132	50/100
	Doweled \varnothing 8 mm, 10 mm depth	45/ 9,5 mm	0683 931 106	0683 931 126	50/100
		52/ 5,5 mm	0683 100 456	0683 931 136	50/100
Vložené	For screwing \varnothing 3,5 mm	45/ 9,5 mm	0683 931 103	0683 931 123	50/100
		52/ 5,5 mm	0683 100 453	0683 931 133	50/100
	Doweled \varnothing 8 mm, 10 mm depth	45/ 9,5 mm	0683 931 107	0683 931 127	50/100
		52/ 5,5 mm	0683 100 457	0683 931 137	50/100

LOMENÝ SKRYTÝ ZÁVES 135°

- Uhol otvorenia 135°
- Bez integrovaného tlmenia
- Hĺbka misky pántu: 11,5 mm
- Priemer misky pántu: 30 mm
- Rozsah hrúbky dverí: 14 - 26 mm
- Možné vzdialenosti vŕtania dverí (K): 3 - 7 mm
- Materiál: poniklovaná oceľ

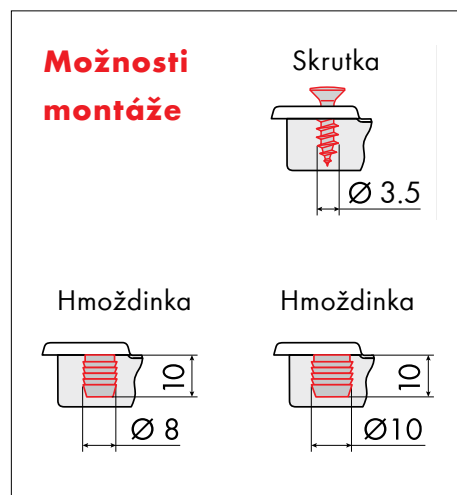
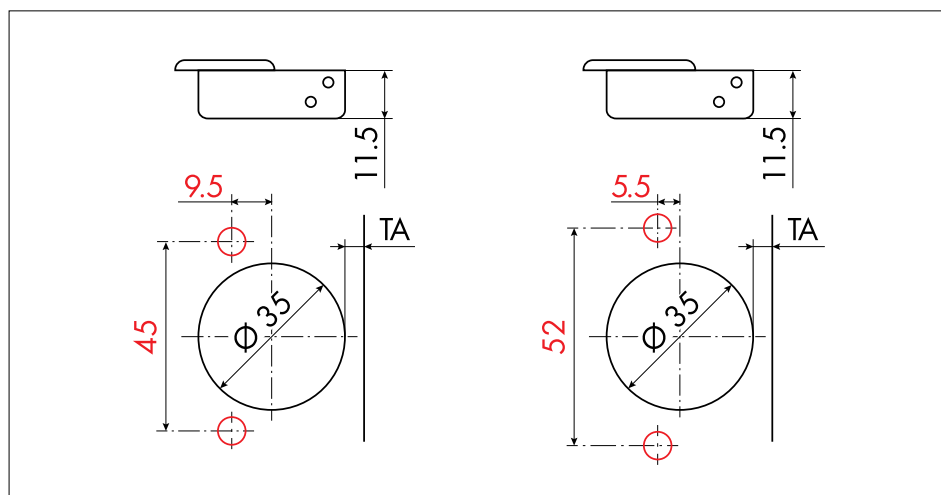


Skrytý pánt (obojsstranný)



Hrúbka dverí	Výška montážnej podložky
$14 \leq T < 19$	H=2
T=19	H=2
$14 \leq T \leq 26$	H=0

- T - Hrúbka dverí
D - Požadované prekrytie dverí
H - Výška montážnej dosky
X - Vzdialenosť od skrutky k okraju dosky
K - Vzdialenosť vŕtania
L - Vzdialenosť medzi dverami a krytom

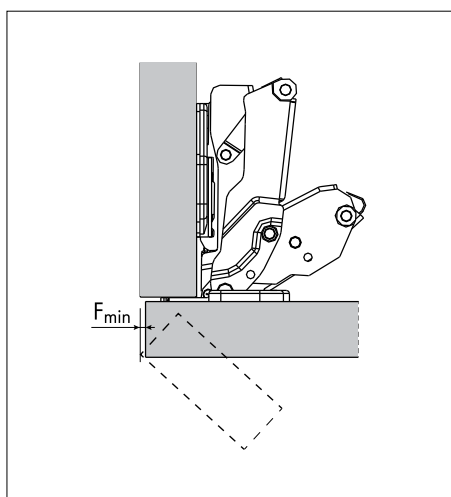
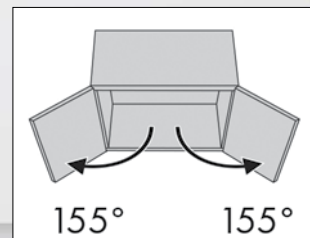


Montáž	Vŕtanie	Obj.č.	Mj
Skrutkovaním; Ø 3,5mm	45/ 9,5 mm	0683 931 180	25/50
	52/ 5,5 mm	0683 931 182	25/50
Hmoždinkami Ø 8mm; 10mm hĺbka	45/ 9,5 mm	0683 931 181	25/50
Hmoždinkami Ø 10mm; 10mm hĺbka	52/ 5,5 mm	0683 931 183	25/50



SKRYTÝ ZÁVES 155°

- Uhol otvorenia 155°
- **S alebo bez tlmenia**
a automatického zatvárania
- Hrúbka dverí 16 -24 mm
- Otváracie a zatváracie pohyby:
80 000 cyklov
- Materiál: poniklovaná oceľ



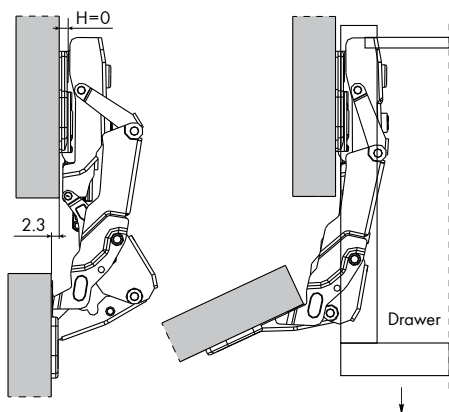
Priestor (F) potrebný na otvorenie dverí

	TS=	16	17	18	19	20	21	22	23	24
KA=3	F=	0	0	0	0	0	0	0	0	0
KA=4	F=	0	0	0	0	0	0	0	0	0
KA=5	F=	0	0	0	0	0	0	0	0	0
KA=6	F=	0	0	0	0	0	0	0	0	0

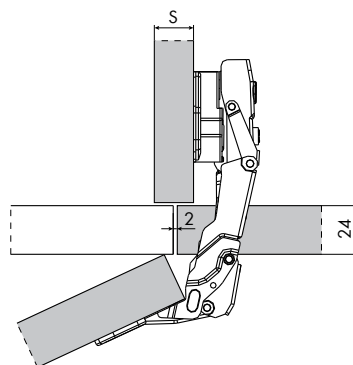
Montáž

Dvierka v kombinácii s montážnou podložkou/platničkou H=90 sa otvárajú pod uhlom 90° s 2,3 mm výstupkom, ktorý umožňuje pohyb predmetov (napr. zásuvky) zvnútra skrine.

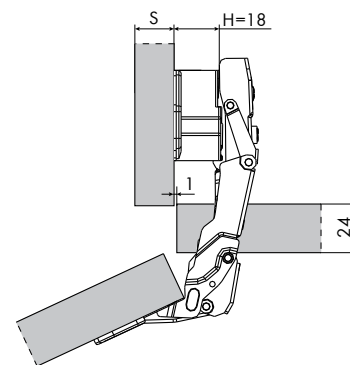
Pri hrúbke dverí menšej ako 24 mm nie je potrebná žiadna medzera. Pri hrúbke dverí viac ako 24 mm sa odporúča skúšobná montáž.



Naložené, C=0

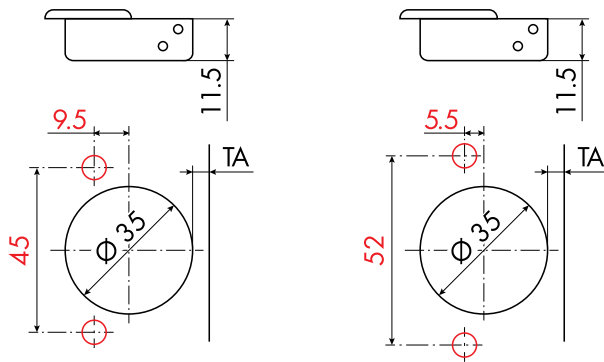


Polo-naložené, C=9

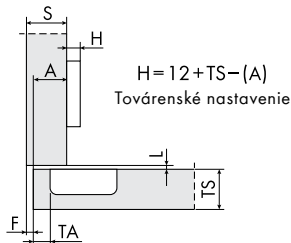
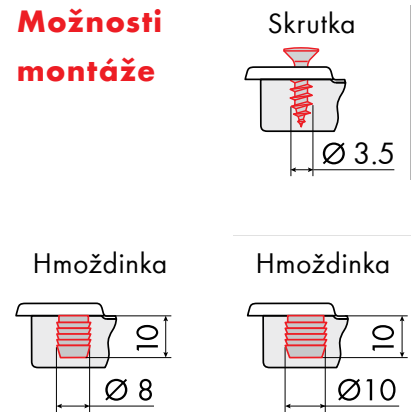


Vložené, C=18

Vrtanie

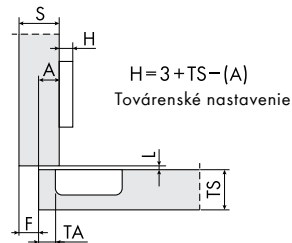


Možnosti montáže



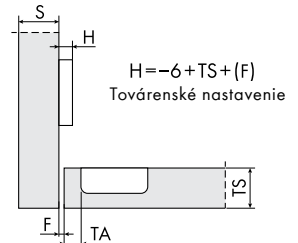
Naložené, C=0

Na dosiahnutie úplného prekrytia použite s montážnou podložkou H=0.



Polo-naložené, C=9

Na dosiahnutie polovičného prekrytia použite s montážnou podložkou H=9.

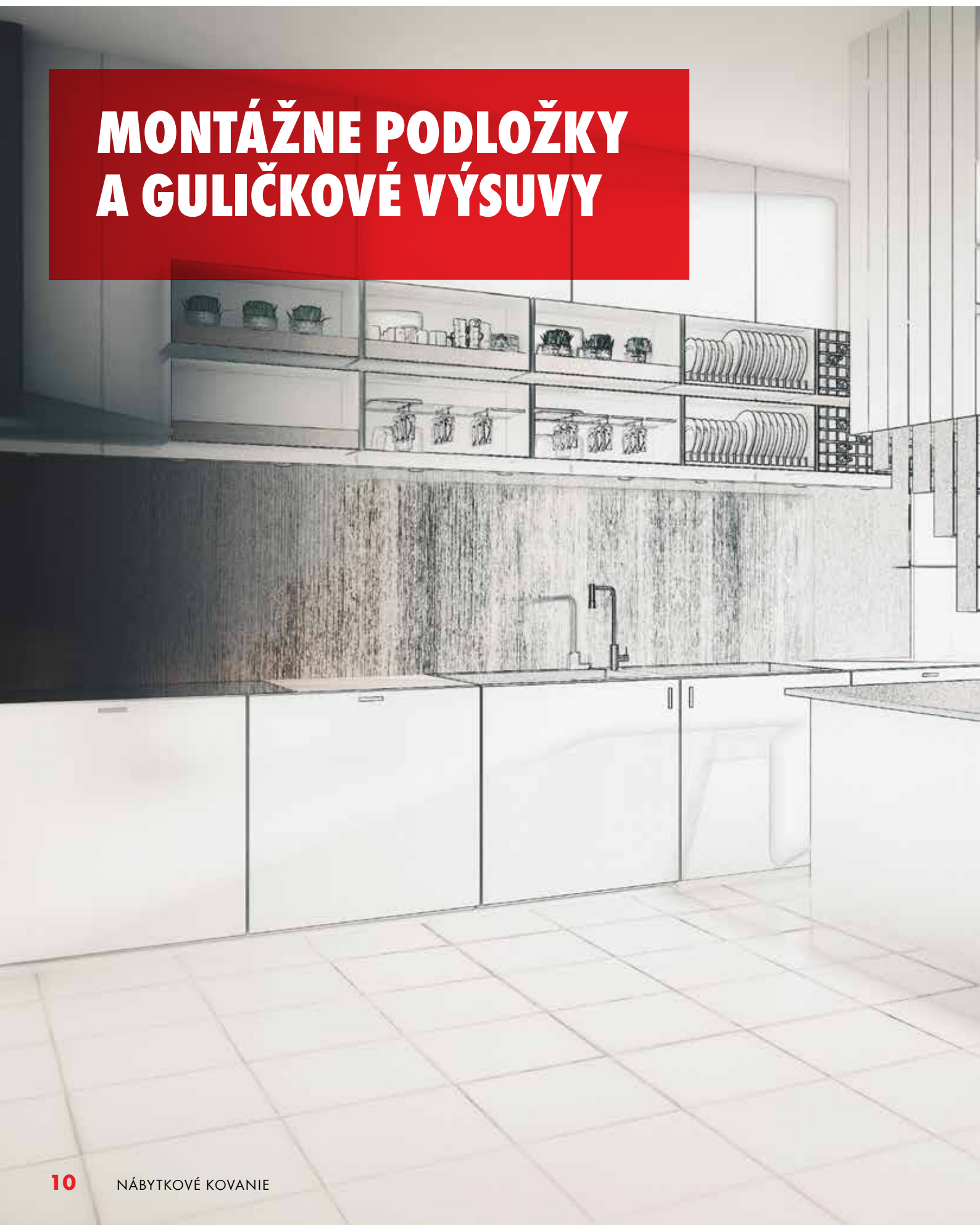


Vložené, C=18

Na dosiahnutie vsadenia použite s montážnou podložkou H=18.

Uloženie dvierok	Montáž	Vrtanie	Obj.č. / s tlmením	Obj.č. / bez tlmenia	Mj
Naložené	Skrutkovaním; Ø 3,5mm	45/ 9,5 mm	0683 931 551	0683 931 555	50/100
		52/ 5,5 mm	0683 931 553	0683 931 557	50/100
	Hmoždinkami Ø 8mm; 10mm hĺbka	45/ 9,5 mm	0683 931 552	0683 931 556	50/100
		52/ 5,5 mm	0683 931 554	0683 931 558	50/100

MONTÁŽNE PODLOŽKY A GULIČKOVÉ VÝSUVY



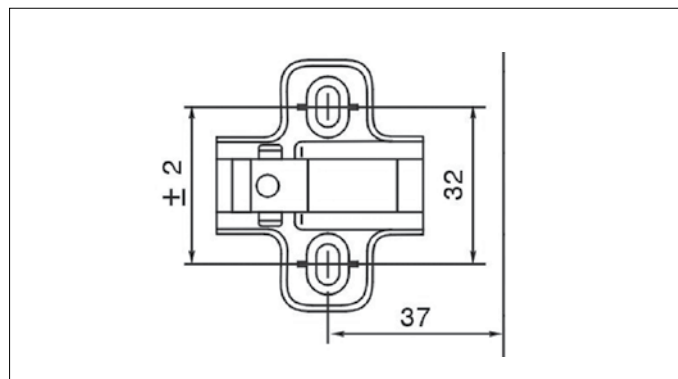


MONTÁŽNE PODLOŽKY

- 3-bodová montáž
- Materiál: Poniklovaná oceľ
- Výškové nastavenie pomocou drážky ± 2 mm



S nastavovaním pomocou posunutia

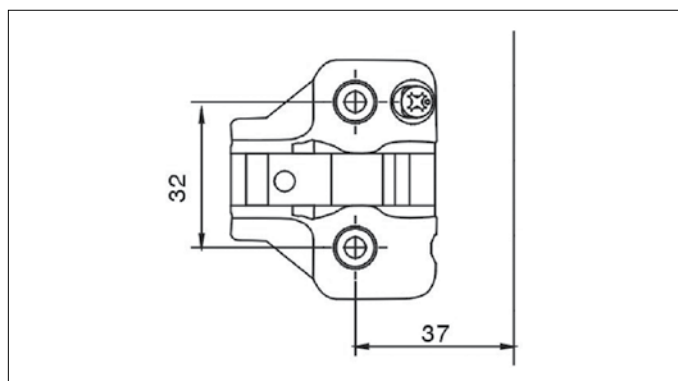


Typ	Výška	Typy úprav	Obj.č.	Mj
Samorezné skrutky (3,5mm)	H0	Nastavenie štrbinové	0683 935 400	50 ks/100 ks
	H2	Nastavenie štrbinové	0683 935 402	
	H4	Nastavenie štrbinové	0683 935 404	
	H9	Nastavenie štrbinové	0683 935 409	
	H18	Nastavenie štrbinové	0683 935 418	

Typ	Výška	Typy úprav	Obj.č.	Mj
Predmontované Euroskrutky (priemer hlavy 6,8mm)	H0	Nastavenie štrbinové	0683 935 300	50 ks/100 ks
	H2	Nastavenie štrbinové	0683 935 302	
	H4	Nastavenie štrbinové	0683 935 304	
	H9	Nastavenie štrbinové	0683 935 309	
	H18	Nastavenie štrbinové	0683 935 318	



S excentrickým nastavovaním



Typ	Výška	Typy úprav	Obj.č.	Mj
Samorezné skrutky (3,5mm)	H0	Nastavenie štrbinové	0683 935 000	50 ks/100 ks
	H2	Nastavenie štrbinové	0683 935 002	
	H4	Nastavenie štrbinové	0683 935 004	
	H9	Nastavenie štrbinové	0683 935 009	

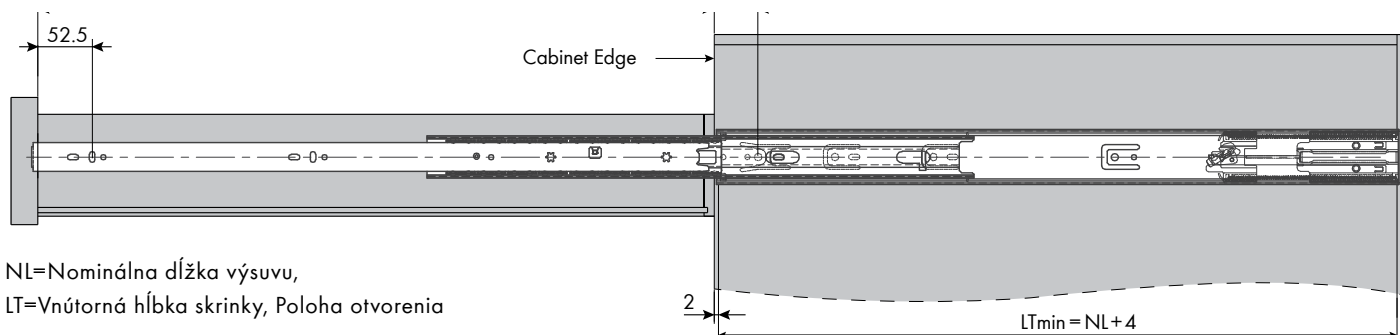
Typ	Výška	Typy úprav	Obj.č.	Mj
Predmontované Euroskrutky (priemer hlavy 6,8mm)	H0	Nastavenie štrbinové	0683 935 200	50 ks/100 ks
	H2	Nastavenie štrbinové	0683 935 202	
	H4	Nastavenie štrbinové	0683 935 204	
	H9	Nastavenie štrbinové	0683 935 209	

GULIČKOVÉ VÝSUVY

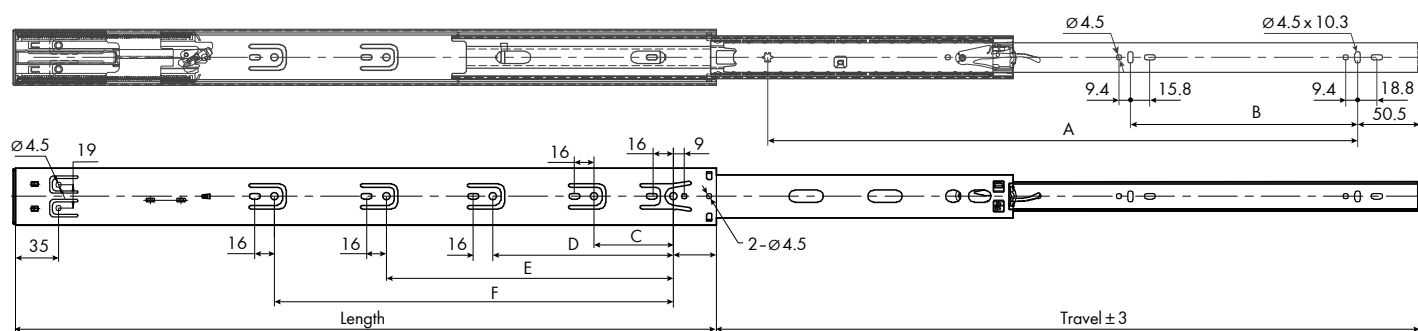
- Plnovýsuv s integrovaným systémom tlmenia / bez tlmenia
- Jemné a tiché zatváranie zásuvky
- Nosnosť: 45kg bez tlmenia, 25kg s tlmením



Rozmery pre montáž

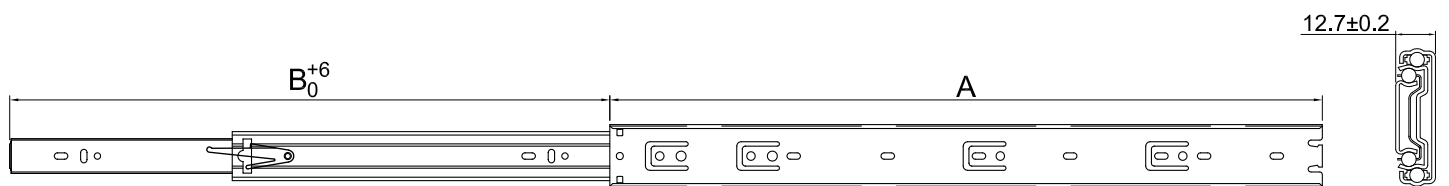
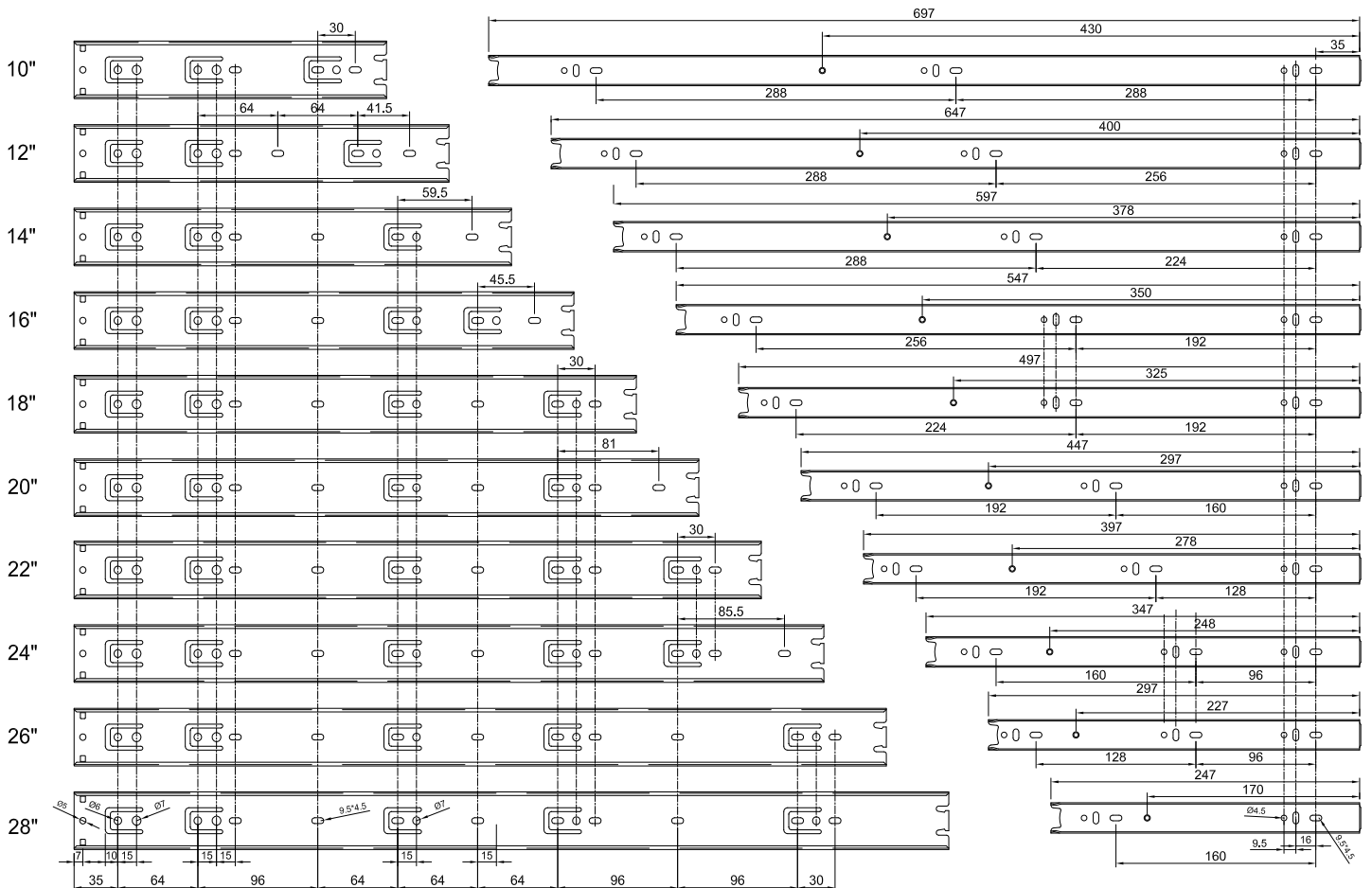


Pozície upevnenia výsuvu



Rozmery montáže		Raster						Obj.č. s tlmením	Mj
Dĺžka	Výsuv	A	B	C	D	E	F		
300	263,8	224	64	96				0684 530 300 0684 530 301 0684 530 302 0684 530 303 0684 530 304 0684 530 305 0684 530 306	10 párov
350	335,3	256	96	64	128				
400	401,0	320	128	64	128	192			
450	451,0	352	160	64	128	224			
500	501,0	416	192	64	128	256			
550	551,0	448	224	64	128	224	320		
600	601,0	512	224	64	128	224	352		

Uchytenie plnovýsuvu



Rozmery montáže			
Dĺžka výsuvu	Plné vysunutie	Obj.č. bez tlmenia	Mj
250	250	0684 303 250	10 párov
300	300	0684 303 300	
350	350	0684 303 350	
400	400	0684 303 400	
450	450	0684 303 450	
500	500	0684 303 500	
550	550	0684 303 550	
600	600	0684 303 600	

Veľkosť	Povolená tolerancia
0-3 mm	±0,05 mm
3-10 mm	±0,1 mm
10-30 mm	±0,25 mm
30-100 mm	±1,0 mm
100-300 mm	±3,0 mm
300 mm a viac	±5,0 mm



NÁBYTKOVÉ KOVANIE

Würth spol. s r.o.
Pribylinská 2
832 55 Bratislava 3
www.wurth.sk

Bezplatná zákaznícka linka:
© **0800 121 854**

© Würth spol. s r.o., Bratislava. Všetky práva vyhradené.
05/2023·akcia067

Vyobrazenie produktov má ilustračný charakter a môže sa odlišovať od dodaného tovaru. Vyhradujeme si právo produktových zmien a tieto zmeny sme oprávnení previesť kedykoľvek aj bez predošlého informovania. Nenesieme zodpovednosť za škody spôsobené tlačovými chybami. Katalóg má reklamný a informačný charakter a neslúži ako záväzná ponuka. Všetky ceny sú uvedené bez DPH.