



# SVIETIDLÁ A PRÍSLUŠENSTVO



## AKUMULÁTOROVÁ RUČNÁ LED LAMPA ERGOPOWER SLIM+

**Flexibilná LED lampa so štíhlym dizajnom a s vysokou ochranou IP 65. S možnosťou bezdrôtového nabíjania.**

Hlavné svetlo s funkciou nastavenia svietivosti – prepínač držať stlačený. Pri dosiahnutí najnižšej alebo najvyššej úrovne osvetlenia svetlo krátko blikne. Režimy prepínania: Bodové svetlo/hlavné svetlo/vypnúť. Hlava lampy je naklápaciteľná o 150°. Silný magnet na spodnej a zadnej strane svetidla. Závesný hák - 360° otáčavý a zaklápaciteľný. Súčasťou balenia je: Sieťový adaptér s káblom USB / USB-C. Bezdrôtová nabíjacia stanica ERGOPOWER PAD nie je súčasťou balenia, objednáva sa samostatne.

### Technické parametre

- Index reprodukcie farieb , Ra min.: 70
- Svetelný tok hlavného svetla: 45 – 450 lm
- Svetelný tok bodového svetla: 150 lm
- Teplota farby svetla: 6 500 K
- Doba svietenia hlavného svetla: 2,5 - 15 h
- Doba svietenia bodového svetla: 4 h
- Doba nabíjania: 4 h
- Druh ochrany IP: 65
- Odolnosť voči nárazom: IK08

**Obj.č. 0827 940 290**

Bal./ks: 1



## AKUMULÁTOROVÁ RUČNÁ LED LAMPA ERGOPOWER TWINBLADE+

**Flexibilná LED lampa so štíhlym dizajnom a s veľkou svietivosťou. LED pásy na oboch stranách hlavy. S možnosťou bezdrôtového nabíjania**

Hlavné svetlo s funkciou nastavenia svietivosti – prepínač držať stlačený. Pri dosiahnutí najnižšej alebo najvyššej úrovne osvetlenia svetlo krátko blikne. Režimy prepínania: Bodové svetlo/hlavné svetlo/vypnúť. Hlava lampy je naklápaciteľná o 180°. Silný magnet na spodnej a zadnej strane svetidla. Závesný hák - 360° otáčavý a zaklápaciteľný. Súčasťou balenia je: Sieťový adaptér s káblom USB / USB-C. Bezdrôtová nabíjacia stanica ERGOPOWER PAD nie je súčasťou balenia, objednáva sa samostatne.

### Technické parametre

- Index reprodukcie farieb , Ra min.: 70
- Svetelný tok hlavného svetla: 100 - 1 000 lm
- Svetelný tok bodového svetla: 150 lm
- Teplota farby svetla: 6 500 K
- Doba svietenia hlavného svetla: 2 - 15 h
- Doba svietenia bodového svetla: 10 h
- Doba nabíjania: 4 h
- Druh ochrany IP: 20
- Odolnosť voči nárazom: IK08

**Obj.č. 0827 940 390**

Bal./ks: 1



## BEZDRÔTOVÉ NABÍJACIE STANICE ERGOPOWER PAD I A PAD II

Dva magnety na zadnej strane slúžia na uchytenie nabíjacej stanice. S otvormi pre skrutky na uchytenie stanice a pre montáž na stenu. S USB-výstupom 5V, max. 1A. Súčasťou balenia: sieťový adaptér, kábel USB / USB-C, nabíjacia stanica.



NABÍJACIA STANICA	ERGOPOWER PAD I	ERGOPOWER PAD II
Obj.č.	0827 940 991	0827 940 992
Rozmery (Š x H x V):	175 x 100 x 13,5 mm	210 x 100 x 13,5 mm
Počet plôch na nabíjanie	1	2
Menovité napätie min./max.:	100/240 V/AC	100/240 V/AC
Bal./ks	1	1

## Vreckové svietidlá LED HIGH-END POWER WTX2

**Technológia "Reflector + lens". Tvrdo pozlátené kontakty - vynikajúca ochrana voči korózii a chemikáliám.**

Puzdro a slučka na zápästie sú súčasťou balenia. Batérie nie sú súčasťou balenia.

### Technické parametre

- Svetelný tok: 100 lm
- Dosah svetla: 60 m
- Druh krytia IP: 67
- Materiál: hliník
- Bal./ks: 1



Obj.č.	0827 806 802
Dĺžka	150 mm
Batérie	2 ks, Micro, LR03, AM4

## Vreckové svietidlá LED HIGH-END POWER WTX3 / WTX4

**Technológia "Reflector + lens". Tvrdo pozlátené kontakty - vynikajúca ochrana voči korózii a chemikáliám.**

Jednoručné zaostrovanie do ohniska posunom. Materiál: hliník. Puzdro a slučka na zápästie sú súčasťou balenia. Batérie nie sú súčasťou balenia.



Obj.č.	0827 806 803	0827 806 804
Svetelný tok	140 lm	300 lm
Dosah svetla	100 m	200 m
Druh krytia IP	54	54
Dĺžka	130 mm	124 mm
Batérie	1 ks Mignon AA	3 ks, Micro AAA
Bal./ks	1	1

## Vreckové svietidlo LED HIGH-END POWER WTX5

**Technológia "Reflector + lens". Tvrdo pozlátené kontakty - vynikajúca ochrana voči korózii a chemikáliám.**

Svetlo vhodné napr. aj pre poľovníkov, turistov a pod. Jednoručná zaostrovacia mechanika na klzných saniach. Power-Switch-Technology. Režim Power 100% + úsporný režim 15%. Vanička pre batériu pre jednoduchú výmenu batérie. Puzdro a slučka na zápästie sú súčasťou balenia. Batérie nie sú súčasťou balenia.

### Technické parametre

- Svetelný tok: 350 lm
- Dosah svetla: 250 m
- Možnosť zaostrenia: áno
- Druh krytia IP: 67
- Materiál: hliník
- Dĺžka: 137 mm
- Batérie: 4 ks, Micro AAA, LR03, AM4

Obj. č. 0827 806 805

Bal./ks 1



## Vreckové svietidlo LED HIGH-END POWER WTX6

**Technológia "Reflector + lens". Tvrdo pozlátené kontakty - vynikajúca ochrana voči korózii a chemikáliám.**

Jednoručná zaostrovacia mechanika na klzných saniach. Power-Switch-Technology. Režim Power 100% + úsporný režim 15%. Vanička pre batériu pre jednoduchú výmenu batérie. Puzdro a slučka na zápästie sú súčasťou balenia. Batérie nie sú súčasťou balenia.

### Technické parametre

- Svetelný tok: 600 lm
- Dosah svetla: 350 m
- Možnosť zaostrenia: áno
- Druh krytia IP: 67
- Dĺžka: 203 mm
- Materiál: hliník
- Batérie: 4 ks, Mignon AA, LR6, AM3

Obj. č. 0827 806 806

Bal./ks 1



reflektor + šošovka

= výsledok

## TECHNOLÓGIA

„Reflector + lens“ (Reflektor + šošovka)  
= najvyššia svetelná účinnosť

## Nabíjateľné ručné LED svietidlo ERGOPOWER COMPACT

**Výkonná nárazuvzdorná LED ručná lampa v kompaktnom prevedení. Exkluzívny Würth dizajn.**

Dvojdielne telo s pevným úchopom. Hlavné svetlo 5W SMD LED, bodové svetlo 2W LED. Režim prepínania - bodové svetlo, hlavné svetlo - nízky výkon, hlavné svetlo - vysoký výkon. Hlava svietidla s možnosťou natáčania v rozsahu 160°. Integrovaný hák pre väčšiu flexibilitu. Dva silné magnety na zadnej strane a jeden na spodnej strane svietidla. Na zadnej strane indikátor nabitia batéria - stav nabitia zobrazený štyrmi kontrolkami. Dobíjanie cez USB-C. Napájací zdroj a kábel USB je súčasťou balenia. S remienkom na zápästie.

### Technické parametre

- Svetelný tok hlavné svetlo: 450 lm
- Svetelný tok bodové svetlo: 150 lm
- Teplota farby svetla: 6 000 K
- Doba svietenia hlavné svetlo: 2,5 h
- Doba svietenia hlavné svetlo: 5 h
- Doba nabíjania: 4 h
- Odolnosť voči nárazom: IK08
- Druh krytia IP: 65
- Kapacita akumulátora/batérie: 2200 mAh
- Typ nabíjacej batérie: Li-Ion

**Obj. č. 0827 940 260**

Bal./ks 1

**NOVINKA**



## Nabíjateľné ručné LED svietidlo ERGOPOWER COMPACT

**Výkonná nárazuvzdorná LED ručná lampa v kompaktnom prevedení. Exkluzívny Würth dizajn.**

Dvojdielne telo s pevným úchopom. Hlavné svetlo 5W SMD LED, bodové svetlo 2W LED. Režim prepínania - bodové svetlo, hlavné svetlo - nízky výkon, hlavné svetlo - vysoký výkon. Hlava svietidla s možnosťou natáčania v rozsahu 160°. Integrovaný hák pre väčšiu flexibilitu. Dva silné magnety na zadnej strane a jeden na spodnej strane svietidla. Na zadnej strane indikátor nabitia batéria - stav nabitia zobrazený štyrmi kontrolkami. Dobíjanie cez USB. Napájací zdroj a kábel USB je súčasťou balenia. S remienkom na zápästie.

### Technické parametre

- Svetelný tok hlavné svetlo: 450 lm
- Svetelný tok bodové svetlo: 150 lm
- Teplota farby svetla: 6 000 K
- Doba svietenia hlavné svetlo: 2,5 h
- Doba svietenia hlavné svetlo: 5 h
- Doba nabíjania: 4 h
- Odolnosť voči nárazom: IK08
- Druh krytia IP: 65
- Kapacita akumulátora/batérie: 2100 mAh
- Typ nabíjacej batérie: Li-Ion

**Obj. č. 0827 940 240**

Bal./ks 1



## Nabíjateľné ručné LED svietidlo ERGOPOWER BOOST

**Výkonná ručná LED lampa s režimom dodatočného zosilnenia. Exkluzívny Würth dizajn.**

Dvojdielne telo s pevným úchopom. Hlavné svetlo 10W SMD LED, bodové svetlo 3W LED. Režim dodatočného zosilnenia - svetelný tok až 1 000 lúmenov. Hlavicu svietidla možno otáčať o 160°. Integrovaný hák pre väčšiu flexibilitu. Dva silné magnety na zadnej strane a jeden na spodnej strane svetla. Stav nabíjania batérie indikovaný štyrmi kontrolkami. Nabíjanie cez USB. Súčasťou balenia je napájací zdroj, nabíjačka do auta a USB kábel. S remienkom na zápästie.

### Technické parametre

- Svetelný tok: 1 000 lm
- Svetelný tok hlavné svetlo: 500 lm
- Svetelný tok bodové svetlo: 300 lm
- Teplota farby svetla: 6 000 K
- Druh krytia IP: 65
- Doba svietenia hl. svetlo: 5 h
- Doba svietenia bod. svetlo: 8 h
- Doba nabíjania: 5 h
- Kapacita akumulátora/batérie: 4400 mAh
- Typ nabíjacej batérie: Li-Ion

**Obj. č. 0827 940 450**

Bal./ks 1



## Akumulátorová ručná LED lampa WLH 1.4

Najmodernejšia technológia lítium-polymérových akumulátorov s krátkym časom nabíjania a dlhotrvajúcim výkonom. Plastový hák s 360° otáčaním, skladací. So silným magnetom.

Počet LED diód

6 x SMD-LED 0,5 W

1 x kontrolka (signalizuje, kedy je potrebné lampu nabíť)

### Technické parametre

- Svetelný tok hlavné svetlo: 250 lm
- Doba svietenia: 5 h
- Doba nabíjania: 4 h
- Druh krytia IP: 65
- Kapacita akumulátora: 2200 mAh

Obj. č. 0827 940 114

Bal./ks 1



## VEDELI STE, ŽE...?

**Približne 70 % nefunkčnosti vreckových lámpe je zapríčinených koróziou, ktorú spôsobuje kyselina z batérií. Nakoľko zlato nehrdzavie, všetky kontakty sú pozlátené, a tým výborne odolné voči chemikáliám. Investícia do takýchto lámpe s pozlátenými kontaktmi sa určite oplatí, nakoľko je zaručená kvalita na desaťročia.**

## Akumulátorová ručná LED lampa WLH 1.2



**Štíhly profil, vhodná pre stiesnené priestory.**

Moderná akumulátorová Li-Ion technológia - dlhá doba svietenia. Silný magnet. Počet LED: 1x COB LED 1,2 W, 1x LED, 1x kontrolka - signalizácia potreby nabíjania. Sieťový adaptér a návod na obsluhu sú súčasťou balenia.

### Technické parametre

- Svetelný tok hlavné svetlo: 100 lm
- Svetelný tok bodové svetlo: 15 lm
- Doba svietenia: 3 h
- Doba nabíjania: 2,5 h
- Druh krytia IP: 20

Obj. č. 0827 940 112

Bal./ks 1

## Akumulátorová ručná LED lampa ERGOPOWER-BLADE



**Flexibilná lampa so štíhlou konštrukciou hlavy.**

Bodové svietenie nad hlavou lampy - funkcia vreckovej lampy. Možnosť otočenia hlavy o 120°. Režimy prepínania: bodové svetlo, hlavné svetlo s nastavením svietivosti. Nastavenie svietivosti hlavného svetla. Štíhla konštrukcia - hlava lampy so šírkou 9 mm. Silný magnet a závesný hák na spodnej strane.

### Technické parametre

- Svetelný tok hlavné svetlo: 100 - 1 000 lm
- Svetelný tok hlavné svetlo: 150 lm
- Teplota farby svetla: 6 000 K
- Doba svietenia: 2 - 10 h
- Doba nabíjania: 4 h
- Druh krytia IP: 65

Obj. č. 0827 940 310

Bal./ks 1

## Akumulátorová ručná LED lampa Ergopower Bend+



Bezdrôtové funkcie - lampu je možné jednoducho bezdrôtovo nabíjať pomocou bezdrôtovej nabíjacej podložky ERGOPOWER PAD I alebo II. Viacúčelová hlava lampy (180° vyklopenie, 270° otáčanie)

### Technické parametre

- Svetelný tok hlavné svetlo: 700 lm
- Svetelný tok bodové svetlo: 100 lm
- Doba svietenia: 2-10 h
- Doba nabíjania: 3,5 h
- Druh krytia IP: 54

Obj. č. 0827 940 320

Bal./ks 1

## Ručné svietidlo LED WLH 20

### Mäkké a príjemné svetlo pre prácu bez únavy.

Bez nutnosti výmeny žiaroviek. Nízka spotreba prúdu. Žiadne predhrievanie ani zhavenie.

#### Technické parametre

- Svetelný tok: 620 lm
- Menovité napätie min./max.: 220 / 240 V/AC
- Počet LED: 20
- Výkon: 6 W
- Odolnosť proti nárazu: IK08
- Druh krytia IP: 64
- Typ kábla: H05BQ-F2x1,0 mm<sup>2</sup>
- Dĺžka kábla: 5 m



#### Obj. č. 0981 742

Bal./ks 1



## Ceruzková lampa LED

### Vhodná na osvetlenie do blízka.

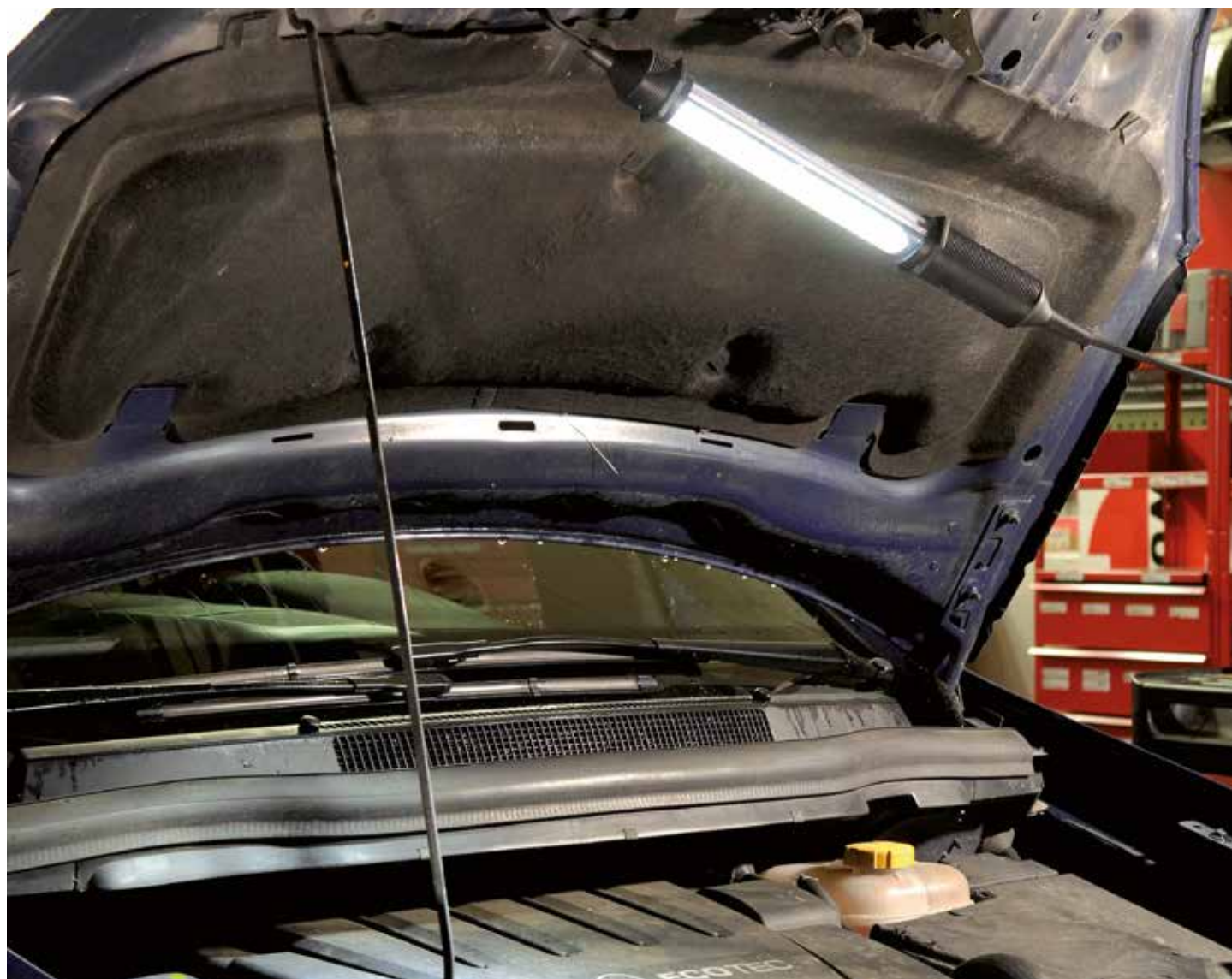
Krátkodobé svetlo nastaviteľné pomocou spony, trvalé svetlo nastaviteľné otáčaním hlavy baterky. Batérie nie sú súčasťou balenia.

#### Technické parametre

- Svetelný tok: 22 000 mcd
- Druh krytia IP: 20
- Dĺžka: 130 mm
- Ø 12 mm
- Počet LED diód: 1
- Batérie: 2x Micro AAA; LR03

#### Obj. č. 0827 500 006

Bal./ks 1



# SVIETIDLÁ VHODNÉ DO VÝBUŠNÉHO PROSTREDIA



Európska únia prijala právny predpis o predaji a uvádzaní zariadení a ochranných systémov určených na použitie v potenciálne výbušnej atmosfére (ATEX) do prevádzky. Takáto atmosféra vzniká, keď sa vytvorí zmes vzduchu, plynov, pár, hmly alebo prachu, ktorá sa môže v určitých prevádzkových podmienkach vznietiť.

## Vreckové svietidlo LED 4AA Z1

**Robustné prevedenie. Pre použitie v najnáročnejších podmienkach.**

Spĺňa požiadavky ATEX (2014/34/EU). Kategória ATEX 2/CENELEC zóna 1. Konzistentný svetelný výkon po 80 % doby výdrže batérií.

**Upozornenie:** V prostredí s rizikom výbuchu (zóna 1 a 2) je nutné používať batérie Obj. č. 0827 870 325! Batérie nie sú súčasťou balenia.

### Technické parametre

- Svetelný tok: 77 lm
- Dosah svetla: 100 m
- Druh krytia IP: 67
- Batérie: 4 x Mignon AA; LR6; AM3
- Materiál: plast

**Obj. č. 0827 870 324**

Bal./ks 1



## Vreckové svietidlo LED 2AAA Z1

**Robustné a kompaktné prevedenie. Pre použitie v najnáročnejších podmienkach.**

Spĺňa požiadavky ATEX (2014/34/EU). Kategória ATEX 2/CENELEC zóna 1. Klipsňa na vrecko.

**Upozornenie:** V prostredí s rizikom výbuchu (zóna 1 a 2) je nutné používať batérie Obj. č. 0827 870 315! Batérie nie sú súčasťou balenia.

### Technické parametre

- Svetelný tok: 35 lm
- Dosah svetla: 60 m
- Druh krytia IP: 67
- Batérie: 2 x Micro AAA; LR03; AM4
- Materiál: plast

**Obj. č. 0827 870 312**

Bal./ks 1



## Vreckové svetidlo LED W Z1

### Robustné prevedenie. Pre použitie v najnáročnejších podmienkach.

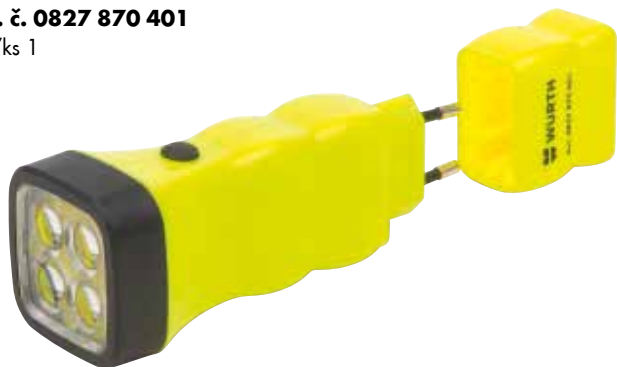
Spĺňa požiadavky ATEX (2014/34/EU). Kategória ATEX 2/CENELEC zóna 1. Ochranný kryt s magnetickým držiakom. Ochrana proti úplnému vybitiu, možnosť nepretržitého nabíjania.

#### Technické parametre

- Svetivosť: 120 cd
- Dosah svetla: 50 m
- Doba svietenia: 12 h
- Doba nabíjania: 12 h
- Druh krytia IP: 65
- Nabíjacie napätie min./max.: 120-230 V/AC
- Typ akumulátora/batérie: NiMH
- Kapacita akumulátora/batérie: 550 mAh
- Menovité napätie: 4,8 V/DC
- Materiál: plast

**Obj. č. 0827 870 401**

Bal./ks 1



## Čelové svetidlo Z0

### Vhodné pre stavebné prilby.

S krátkym až stredným dosahom. Spĺňa požiadavky ATEX (2014/34/EU). Kategória ATEX 1/CENELEC klasif. zóna 0. Sklopné telo svetidla. Tri programy svietenia (nízky výkon, vysoký výkon, blikanie).

#### Technické parametre

- Svetelný tok min./max.: 58/115 lm
- Dosah svetla min./max.: 43/61 m
- Doba svietenia min./max.: 8/16 h
- Druh krytia IP: 54
- Hmotnosť svetidla: 63 g
- Batérie: 3 x Micro AAA; LR03; AM4

**Obj. č. 0827 809 510**

Bal./ks 1





## Čelové svietidlo LED SLA

### Bodové svietenie s nataviteľným rozptylom.

Dá sa použiť aj ako prenosné svietidlo (možnosť odopnutia z náhlavného pásu). 2 programy svietenia – malý výkon, plný výkon. Integrovaný klip – možnosť nasadenia na oblečenie a opasky. Sklopné telo svietidla.

### Technické parametre

- Svetelný tok min./max.: 20-200 lm
- Dosah svetla min./max.: 40/130 m
- Doba svietenia min./max.: 4,5/35 h
- Druh krytia IP: 54
- Hmotnosť svietidla: 70 g
- Označenie batérie: Mignon AA; LR6; AM3
- Počet batérií: 1 ks

**Obj. č. 0827 809 998**

Bal./ks 1



## Čelové svietidlo LED SL1

### Štmievateľné.

Otočné o 90°. Dodáva sa vrátane puzdra na opasok. Vhodné pre osvetlenie na blízku a strednú vzdialenosť. Aj na stavebné prilby. Batérie nie sú súčasťou balenia.

### Technické parametre

- Svetelný tok: 60 lm
- Dosah svetla: 30 m
- Doba svietenia: 60 h
- Druh krytia IP: 54
- Batérie: 3x Micro AAA

**Obj. č. 0827 809 802**

Bal./ks 1



# NÁŠ TIP

## Dobíjateľné pracovné LED svetlá ERGOPOWER

### Malé a zároveň výkonné dobíjateľné prac. LED svetlá.

Robustné - hliníkové puzdro s gumeným okrajom. Svetelný zdroj COB LED - plná kapacita okamžite k dispozícii. Dva svetelné režimy. Režim prepínania - plné svetlo - slabšie svetlo - vypnuté. Stojan variabilne nastaviteľný. Stojan s montážnymi otvormi (M8) na pripovenie svetidla na trojnožku. Dodávané s nabíjačkou a USB káblom.



Obj.č.	0981 508 157	0981 508 158
Bal./ks	1	1
Výkon	20 W	10 W
Svetelný tok	1 700 lm / 1 000 lm	1 000 lm / 500 lm
Teplota farby svetla:	5 700 K	5 700 K
Doba svietenia min./max.	3 h / 6 h	3 h / 6 h
Doba nabíjania	4 h	5,5 h
Druh krytia IP	65	65
Kapacita akumulátora/batérie	7 800 mAh	4 400 mAh
Menovité napätie	8,4 V/DC	5 V/DC
Nabíjacie napätie min./max.	100 - 240 V/AC	100 - 240 V/AC
Min./max. prevádzková teplota	-10 až +40 °C	-10 až +40 °C
Šírka x výška x hĺbka	203 x 202 x 62 mm	203 x 202 x 62 mm



## Vrecková led baterka WHX2 s dvoma zdrojmi svetla COB-LED pre široké a bodové osvetlenie, LED v hlave baterky.

- Pozlátené kontakty poskytujú optimálnu ochranu proti korózii
- Silný magnet v koncovom kryte
- S klípom na upevnenie
- 2 funkcie osvetlenia - vysoký výkon (100 lúmenov) a nízky výkon (40 lúmenov)
- Vysoký stupeň ochrany
- Integrovaná ochrana proti prevráteniu
- Protišmykový povrch
- Predný spínač

Obj. č. 0827 806 702

Balenie	1 ks
Min./max. svetelný tok	40 / 100 lm
Možnosť zaostrenia	Nie
Dosah osvetlenia min./max.	5 / 50 m
Stupeň krytia IP	IP 54
Označenie batérie	Mignon AA; LR6; AM3
Počet batérií	1 ks
Minimálna/maximálna prevádzková teplota	-20 až 40 °C
Materiál	Hliník/plast
Dĺžka x šírka x výška	170 x 20 x 25 mm
Farba	čierna

## Alkalické batérie HIGH POWER

**Batérie s neprekonateľným výkonom pre energeticky náročné prístroje.**

### Možnosť flexibilného použitia

Vysoká kapacita a dlhá životnosť.

### Vysoký výkon

Vhodné aj pre používanie v zariadeniach s nízkym odberom prúdu.

### Šetrenie nákladov

Dlhšie časové intervaly použitia a konštantne odovzdávaná energia na najvyššej úrovni.

### Dobrá skladovateľnosť

Veľmi malé vlastné vybíjanie pri skladovateľnosti 5 rokov.



Označenie	Napätie (V)	Obj. č.	Bal. / ks
AAA / Micro / LR03	1,5	<b>0827 111</b>	10
AA / Mignon / LR6		<b>0827 112</b>	10
C / Baby / LR14		<b>0827 113</b>	2
D / Mono / LR20		<b>0827 114</b>	2
E blok / 6LR61	9	<b>0827 115</b>	1

## Lítiové batérie

**Použitelné pre takmer všetky prístroje vyžadujúce dlhú dobu pripravenosti k prevádzke alebo s vysokým prúdovým odberom (veľké prúdy).**

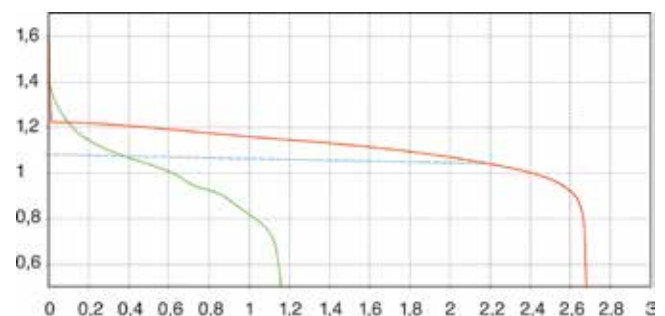
- Prevádzkyschopné od - 40 do + 60°C s plným výkonom.
- Vynikajúca bezpečnosť proti vytečeniu.
- O 30 % ľahšie ako bežné alkalické batérie.
- Minimálne samovybíjanie (veľmi dobrá skladovateľnosť po dobu viac ako 10 rokov).
- **Nie sú nabíjacie.**

### Oblasti použitia:

Ideálne pre prevádzku bleskových jednotiek, digitálnych fotoaparátov, áut na diaľkové ovládanie, rádii, zdravotníckych spotrebičov a spotrebičov, ktoré často potrebujú špičkové prúdy oveľa vyššie než 1 Amp a kde tieto prúdy musia byť k dispozícii okamžite aj po dlhšom čase pohotovostného režimu.



Označenie	Napätie (V)	Obj. č.	Bal. / ks
AAA / Micro / L92; FR03	1,5	<b>0827 000 010</b>	2/40
AA / Mignon / L91; FR6		<b>0827 000 020</b>	2/28
E blok	9	<b>0827 000 030</b>	1/13



Napäťová krivka na  $I = 1,0 \text{ A}$

## NiMH akumulátory, prednabité

Nová technológia akumulátorov,  
spájajúca prednosti NiMH akumulátorov  
s prednosťami primárnych batérií.

### Prednabíjateľný akumulátor.

Ihneď použiteľný.

### Nepatrné samovybíjanie.

Aj po 1 roku bez nabíjania je k dispozícii  
cca 85 % menovitej kapacity.

Vhodné aj pre používanie v zariadeniach  
s nízkym odberom prúdu.

### Spôsobilé pre rýchle nabíjanie.

Môžu sa nabíjať s dostupnými nabíjačkami NiMH.

### Univerzálne využitie.

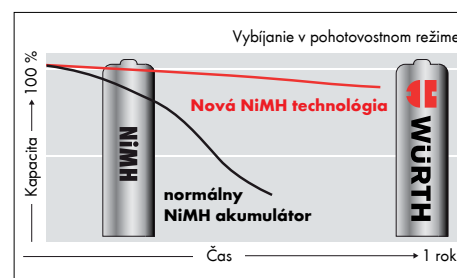
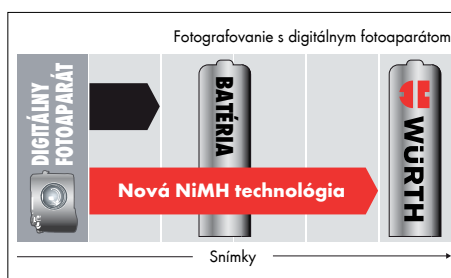
### Žiadny pamäťový efekt.

### Možnosť nabíjania až 1000-krát.

Ekologické.

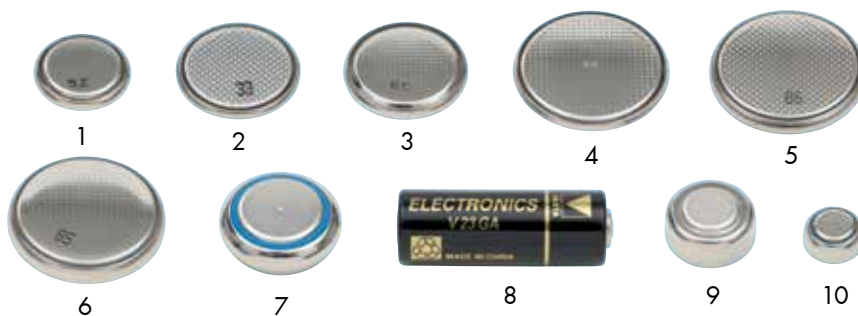


Aku typu NiMH	Napätie	Kapacita mAh	Obj. č.	Bal. / ks
Micro AAA; R03; UM4	1,2 V	800	<b>0827 311</b>	4
Mignon AA; R6; UM3		2 400	<b>0827 312</b>	4
Baby C; R14; UM2		4 500	<b>0827 313</b>	2
Mono D; R20; UM1		8 500	<b>0827 314</b>	2
E-Blok; PP3; R22	8,4 V	200	<b>0827 315</b>	1



## Gombíkové batérie

- Nízke samovybíjanie
- Možnosť použitia v širokom rozsahu teplôt
- Vysoké systémové napätie
- Dlhá skladovateľnosť:  
lítiové články > 5 rokov  
oxid strieborný > 2 roky  
alk. mangánové čl. > 3 roky



IEC označ.	Iné označenie	Napätie V	Systém	Ø x H mm	Obr.	Obj. č.	Bal./ks.
CR 1220	DL 1220	3	lítium	12,5 x 2	1	<b>0827 081 220</b>	10/100
CR 1616	DL 1616	3	lítium	16,0 x 1,6	2	<b>0827 081 616</b>	
CR 1620	DL 1620	3	lítium	16,0 x 2	3	<b>0827 081 620</b>	
CR 1632	DL 1632	3	lítium	16,0 x 3,2	3	<b>0827 081 632</b>	
CR 2016	DL 2016	3	lítium	20,0 x 1,6	4	<b>0827 082 016</b>	
CR 2025	DL 2025	3	lítium	20,0 x 2,5	5	<b>0827 082 025</b>	
CR 2032	DL 2032	3	lítium	20,0 x 3,2	6	<b>0827 082 032</b>	
CR 2430	DL 2430	3	lítium	24,0 x 3,0	6	<b>0827 082 430</b>	
-	V 23 GA MN 21; A 23	12	alk. mangán	10,3 x 28,5	8	<b>0827 08 23</b>	10
SR 44 / LR 44	V 13 GS (V 13 GA); V 357; A 76	1,5	oxid striebra	11,6 x 5,4	9	<b>0827 08 13</b>	
SR 41 / LR 41	V 392; D392; A63	1,5	oxid striebra	7,9 x 3,6	10	<b>0827 08 392</b>	

## Nabíjačka akumulátorov PRO 6

### Rýchle nabíjanie s jemným prednabíjaním

Nabíjačka nabíja batérie rýchlo a kontrolovaným spôsobom až do 800 mA. Slabú alebo hlboko vybitú batériu možno v prípade potreby prednabiť slabým prúdom. Batérie sa v zariadení udržiavajú plne nabité pomocou nabíjacích impulzov. Plne automatizovaný 7-krokový proces nabíjania maximalizuje životnosť a výkon batérií.

### Rýchly test kapacity a analýza batérie

Rýchly test kapacity ihneď po vložení batérie určí zostávajúce nabitie batérie a zobrazí ho na 3-farebnom LED displeji na 5 sekúnd. Analyzuje sa správanie článku batérie a vyhodnocuje sa, či je možné batériu ešte spoľahlivo používať alebo je poškodená.

### Inteligentné vypnutie

Niekoľko ochranných mechanizmov chráni batériu pred prehriatím a prebitím.

### USB typu C

Nabíjačka používa kábel USB typu C, ktorý je súčasťou balenia.

### Obsah balenia

4 vopred nabité akumulátory NiMH (AAA mikro)  
4 vopred nabité akumulátory NiMH (AA mignon)  
Kábel USB C  
Návod na obsluhu

### Obj. č. 0827 415

Bal./ks 1

<b>Maximálny počet nabíjacích staníc pre batérie AAA</b>	4 ks
<b>Max. počet nabíjacích staníc pre batérie AA</b>	4 ks
<b>Nabíjací prúd pre batérie AAA</b>	400 mA
<b>Nabíjací prúd pre batérie AA</b>	800 mA
<b>Zobrazíť</b>	LED
<b>Rýchly test kapacity</b>	Áno
<b>Monitorovanie jedného slotu</b>	Áno
<b>Funkcia automatickej obnovy</b>	Áno
<b>Detekcia poruchy batérie</b>	Áno
<b>Monitorovanie teploty</b>	Áno
<b>Stupeň ochrany</b>	IP 20
<b>Hmotnosť výrobku (na kus)</b>	100g
<b>Farba</b>	Čierna
<b>Dĺžka x šírka x výška</b>	96,7 x 71,9 x 29 mm



## Káblový bubon 50 M / 1,5 MM

- Dĺžka kábla: 50 m
- Farba kábla: čierna
- Zásuvka: 4 x 230 V
- Tepelná poistka
- Priemer bubna: 260 mm
- Materiál bubna: špeciálny nárazu odolný plast
- Izolácia kábla: špeciálne PVC
- Pripájacia zásuvka odolná voči nárazu
- Brzda proti nechcenému odvíjaniu
- Hladká dosadacia plocha brzdy na bubne
- Stabilný stojan z ľahkej zliatiny
- Záruka 2 roky

**Obj. č. 0774 189 061**

Bal./ks 1



## Káblový bubon 40 M / 2,5 MM

- Farba kábla: oranžová
- Zásuvka: 3 x 230 V
- Možnosť pripojenia transformátorových zvraciacich agregátov
- Tepelná poistka
- Materiál bubna: špeciálny nárazu odolný plast
- Pevná zásuvková rozvodnica Bretec proti zamotaniu káblov
- Rozvodnica umožňuje pohodlné jednorázové obsadenie všetkých zásuviek
- Izolácia kábla: materiál XYMM - špeciálny veľmi pružný plast odolný voči olejom, vysokému mechanickému zaťaženiu, nárazom a mrazu
- Pripájacia zásuvka odolná voči nárazu
- Druh krytia IP 44 proti prenikaniu cudzích telies a striekajúcej vode
- Detské poistky
- Mechanická brzda proti nechcenému odvíjaniu
- Stabilný oceľový stojan pre použitie v zvislej i vodorovnej polohe
- Ergonomická rukoväť pre pohodlné prenášanie
- Záruka 2 roky

**Obj. č. 0774 189 161**

Bal./ks 1



## Káblový bubon 50 M / 1,5 MM

- Kábel: 50 m H05RR-F 5G1,5 gumové prevedenie
- Farba kábla: čierna
- Zásuvka: 4 x 230 V so samozatváracími viečkami
- Druh krytia IP 20
- Priemer bubna: 290 mm
- Materiál bubna: odolný plast ABS
- Kábel: 3500 W/16 A/230 V

**Obj. č. 0774 189 062**

Bal./ks 1



## Káblový bubon BAT-25

- Ľahký s jednoduchou manipuláciou - množstvo kábla v minimálnom priestore
- Priemer bubna: 260 mm
- Vidlice
- Zásuvky 4 x 230 V
- Druh krytia IP 20
- Korpus bubna zo špeciálneho plastu Breflex
- Dĺžka: 25 m.
- Typ kábla: H05VV-F 3G1,5
- Farba kábla: čierna

**Obj. č. 0774 219 051**

Bal./ks 1



## Káblový bubon kompaktný ST-15

- Káblový bubon Kompakt ST so zdvojeným bezpečnostným systémom: s ochranou proti prehriatiu a úrazu s červenou kontrolkou
- Stabilný stojan z ocelevej rúrky
- Ľahký s jednoduchou manipuláciou - množstvo kábla v minimálnom priestore
- Priemer bubna: 180 mm
- Vidlice, štyri zásuvky
- Korpus bubna zo špeciálneho plastu Breflex
- Detské poistky
- Hmotnosť: 2,3 kg
- Dĺžka: 15 m
- Typ kábla: H05VV-F 3G1,5
- Farba kábla: čierna

**Obj. č. 0774 079 181**

Bal./ks 1



## Predlžovací kábel

- Druh krytia IP 44 (použitie v exteriéri), gumové prevedenie, vidlice a zásuvka s uzáverom

Dĺžka kábla	Farba	Typ kábla	Obj. č.
10 m	čierny	H05RR-F 3G1,5	<b>0969 311 001</b>



# SVIETIDLÁ A PRÍSLUŠENSTVO

Würth spol. s r.o.  
Pribylinská 2  
832 55 Bratislava 3  
www.wurth.sk

Bezplatná zákaznícka linka:  
☎ **0800 121 854**

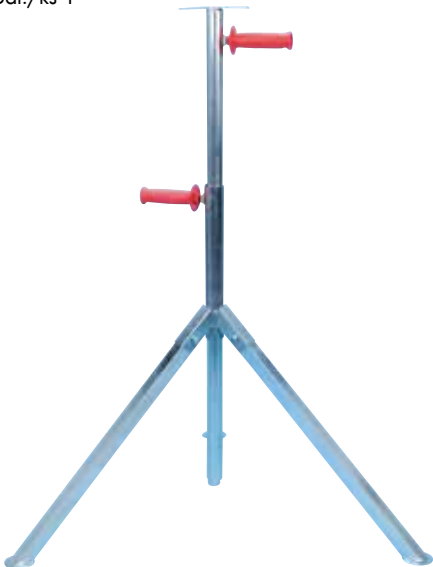
© Würth spol. s r.o., Bratislava. Všetky práva vyhradené.  
02/2024 • brožúra\_029

Vyobrazenie produktov má ilustračný charakter a môže sa odlišovať od dodaného tovaru. Vyhradzujeme si právo produktových zmien a tieto zmeny sme oprávnení previesť kedykoľvek aj bez predošlého informovania. Nenesieme zodpovednosť za škody spôsobené tlačovými chybami. Katalóg má reklamný a informačný charakter a neslúži ako záväzná ponuka. Všetky ceny sú uvedené bez DPH.

## Statív pre pracovné svetlo

- Výška min./max.: 100 - 240 cm
- Materiál: oceľ

**Obj. č. 0981 100 1**  
Bal./ks 1



## Statív Premium pre pracovné svetlo

- Výška min./max.: 125 - 320 cm
- Materiál: oceľ

**Obj. č. 0981 101 1**  
Bal./ks 1

